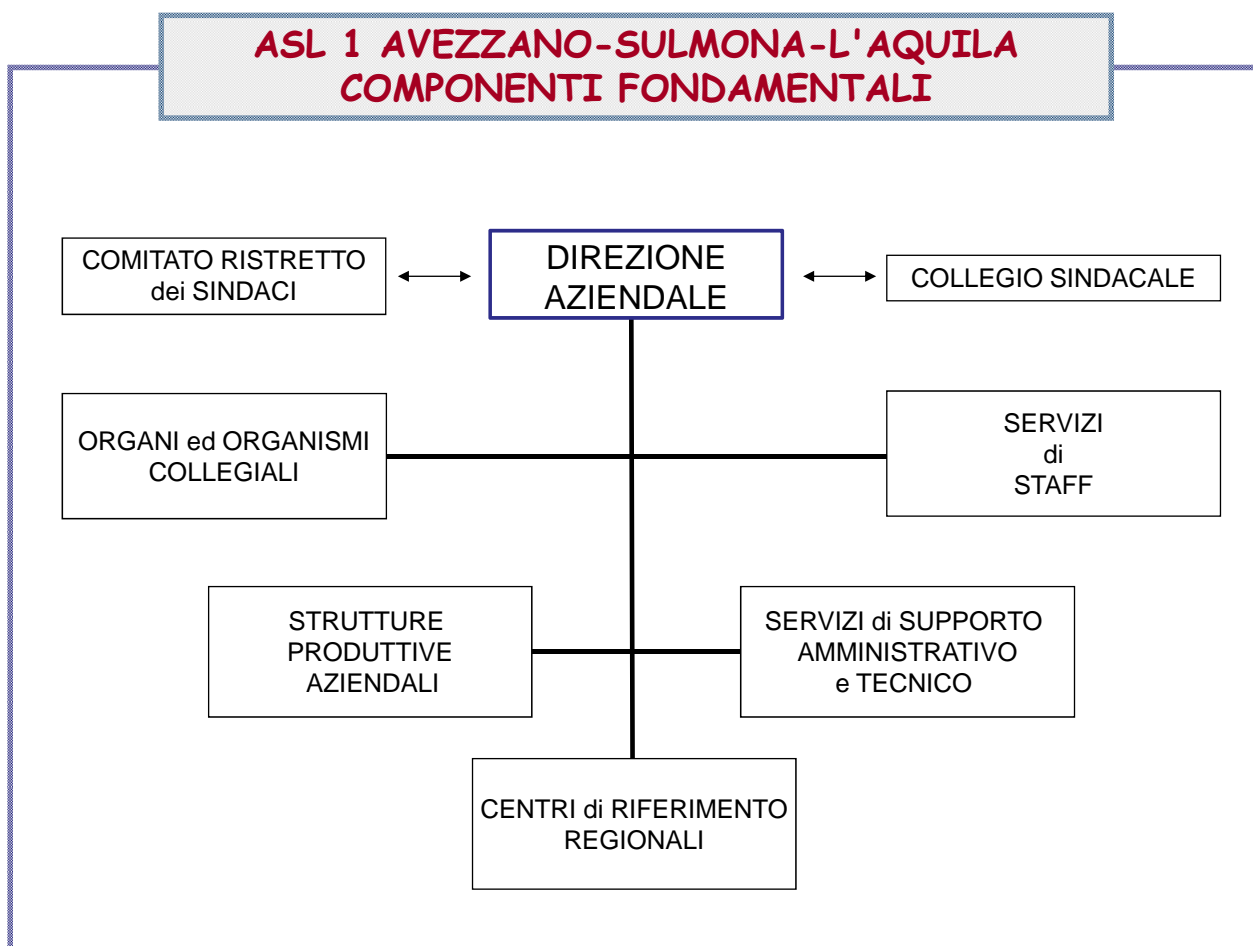


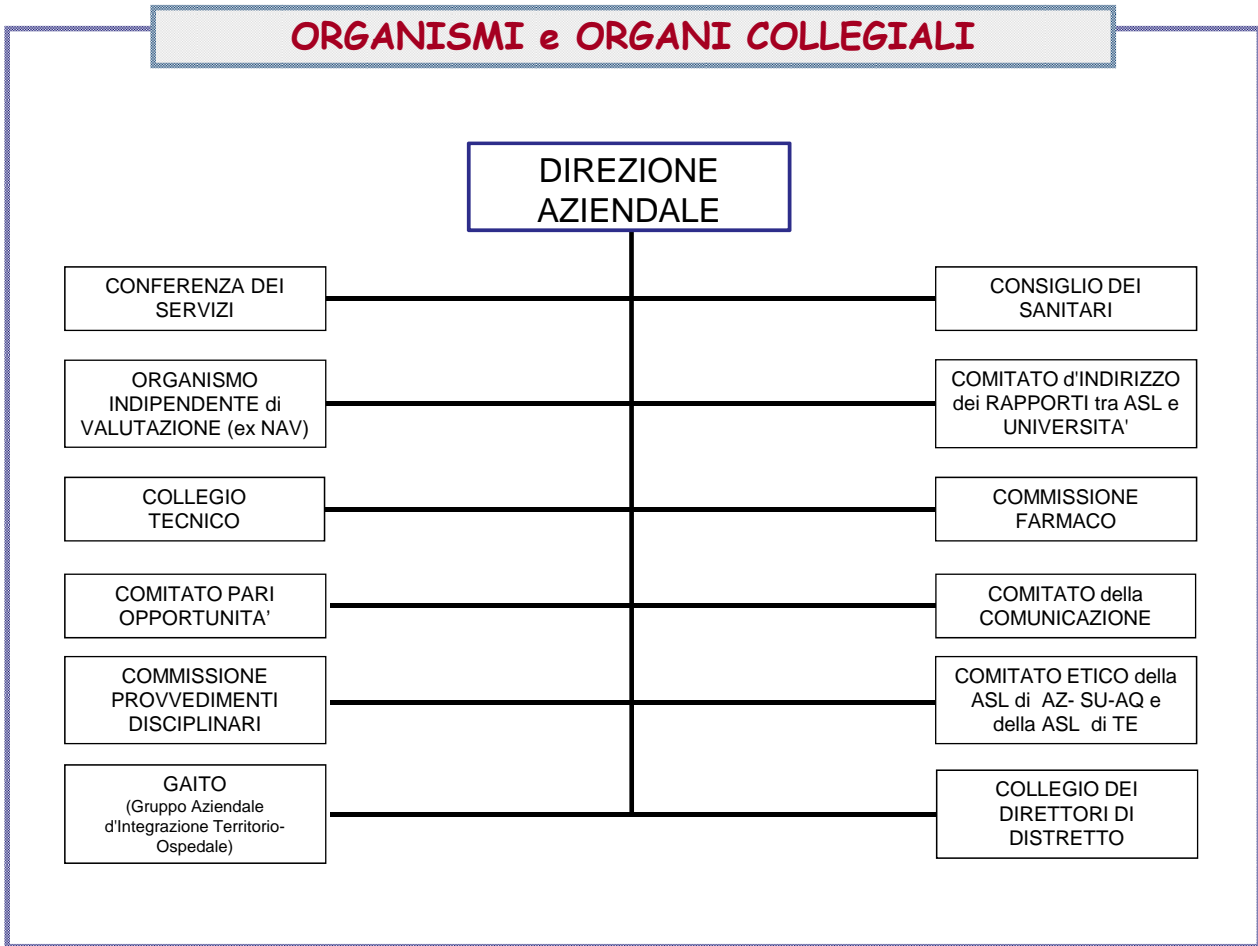


ORGANIGRAMMA ASL 1 AVEZZANO, SULMONA, L'AQUILA

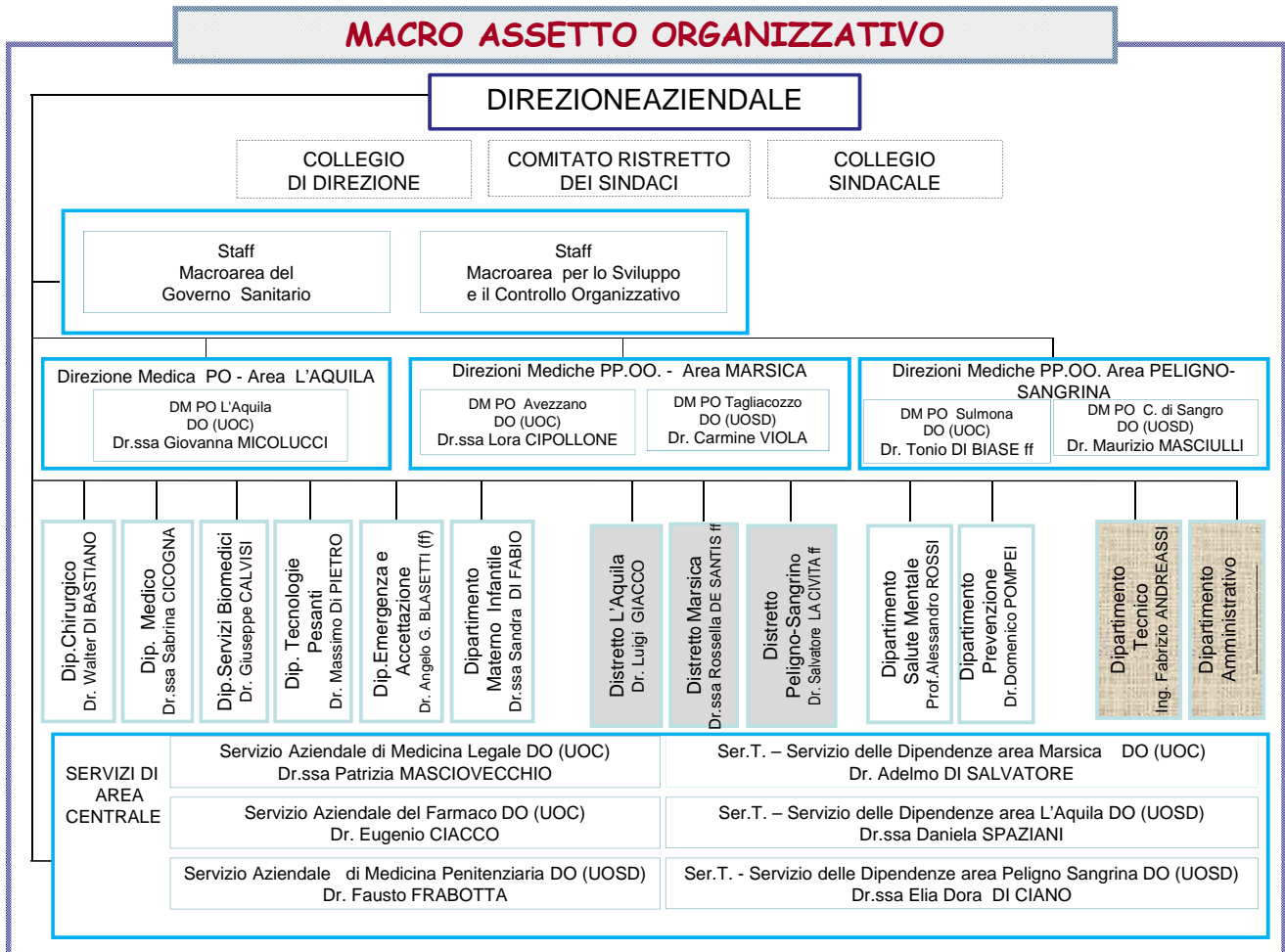
(secondo standard comitato LEA - seduta 26.03.2012)



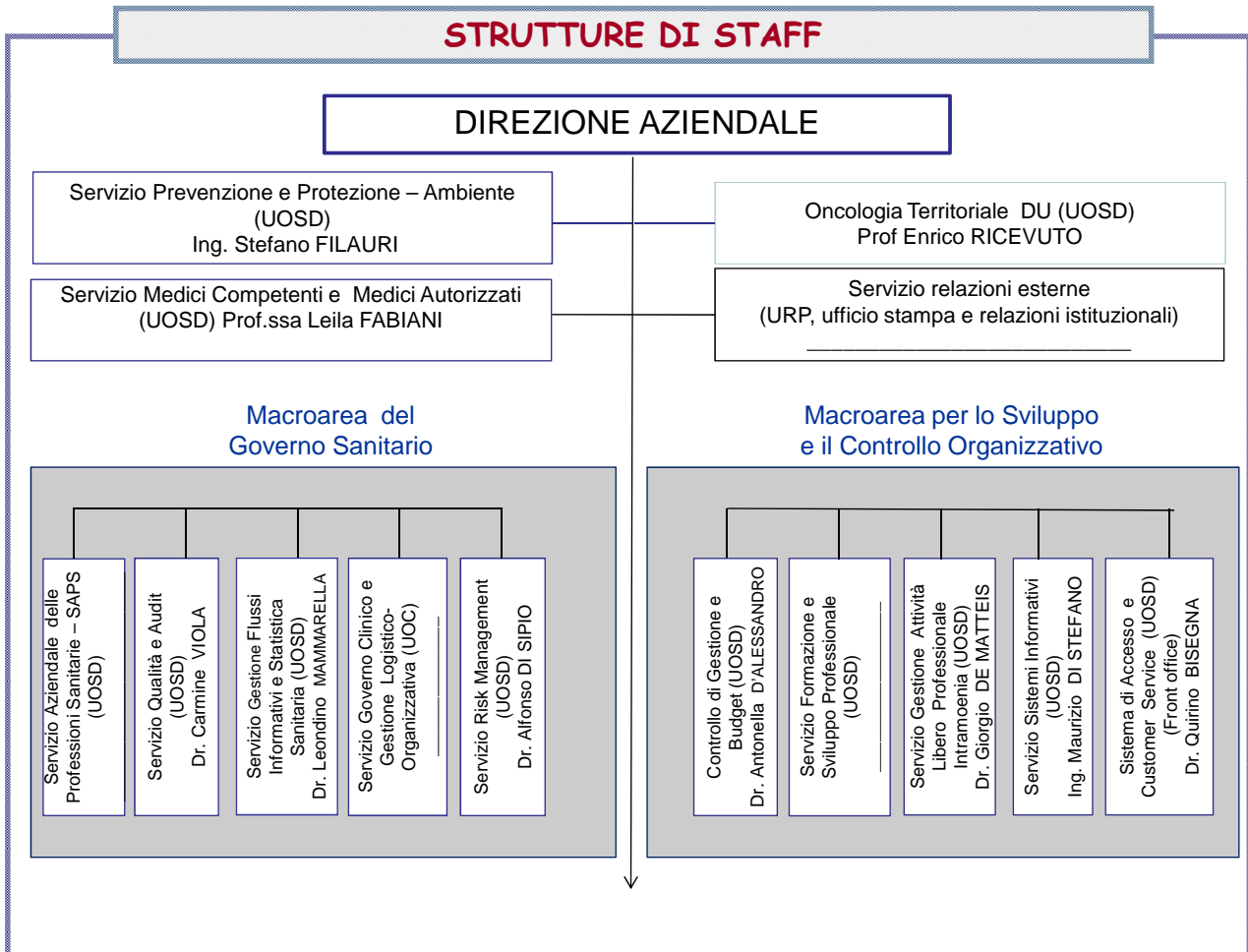
ORGANISMI e ORGANI COLLEGIALI



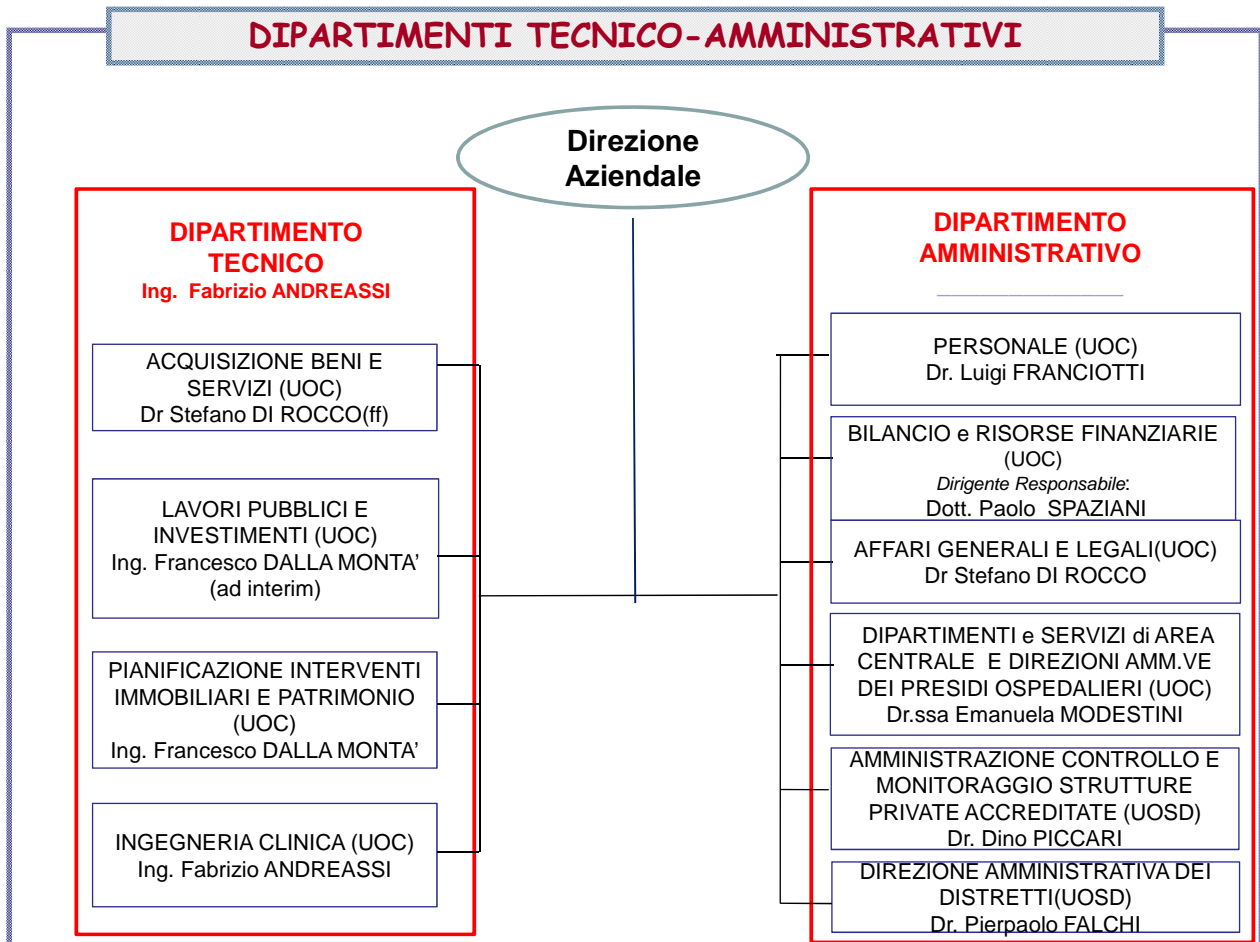
MACRO ASSETTO ORGANIZZATIVO



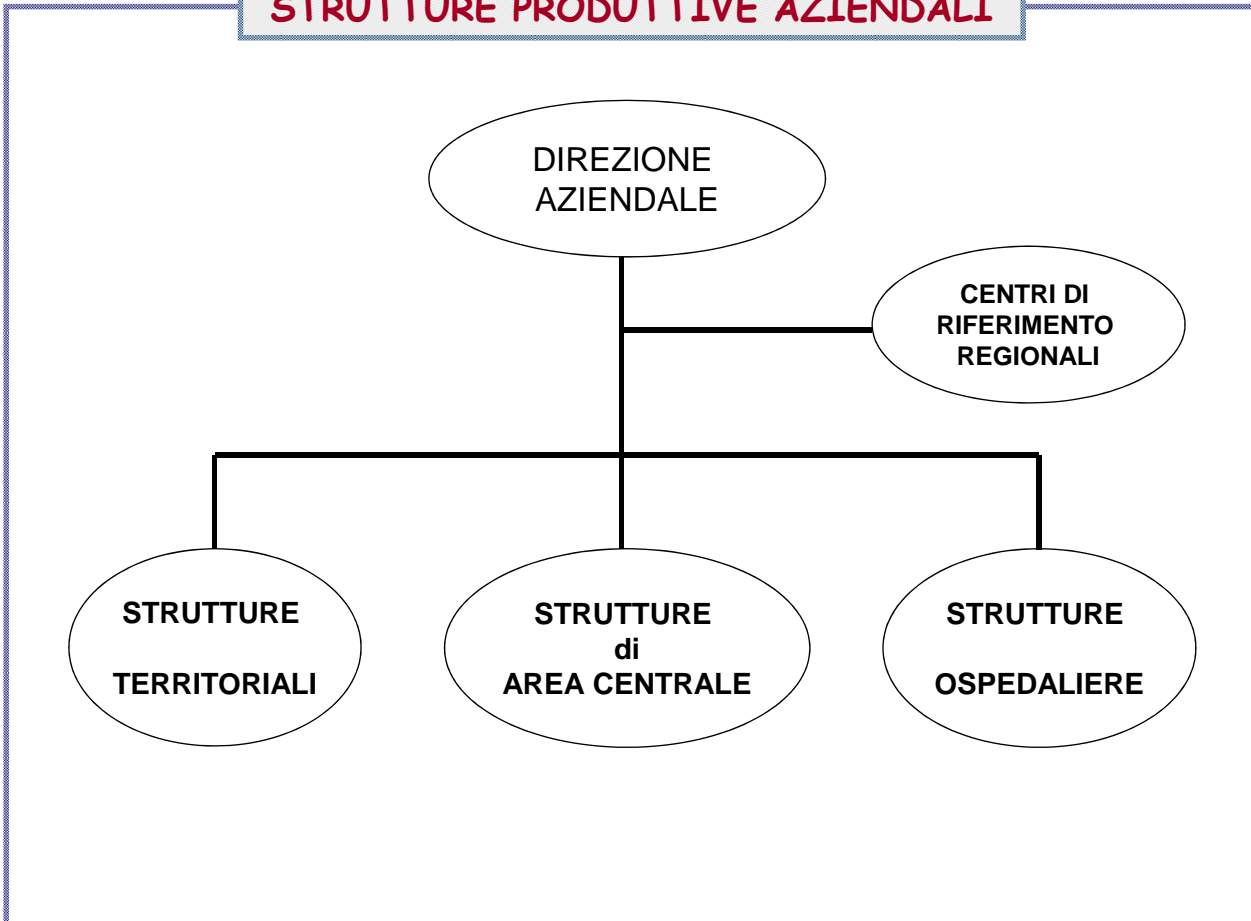
STRUTTURE DI STAFF



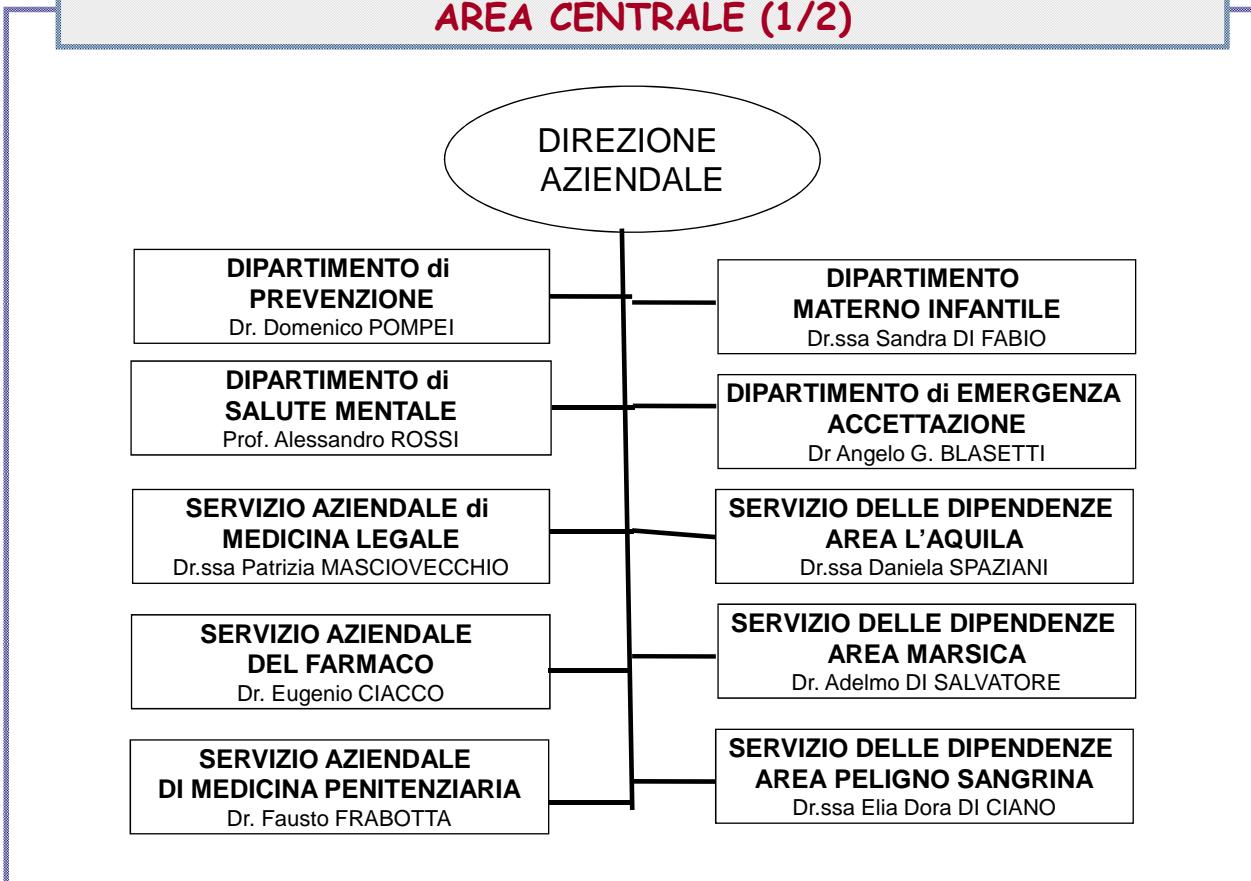
DIPARTIMENTI TECNICO-AMMINISTRATIVI



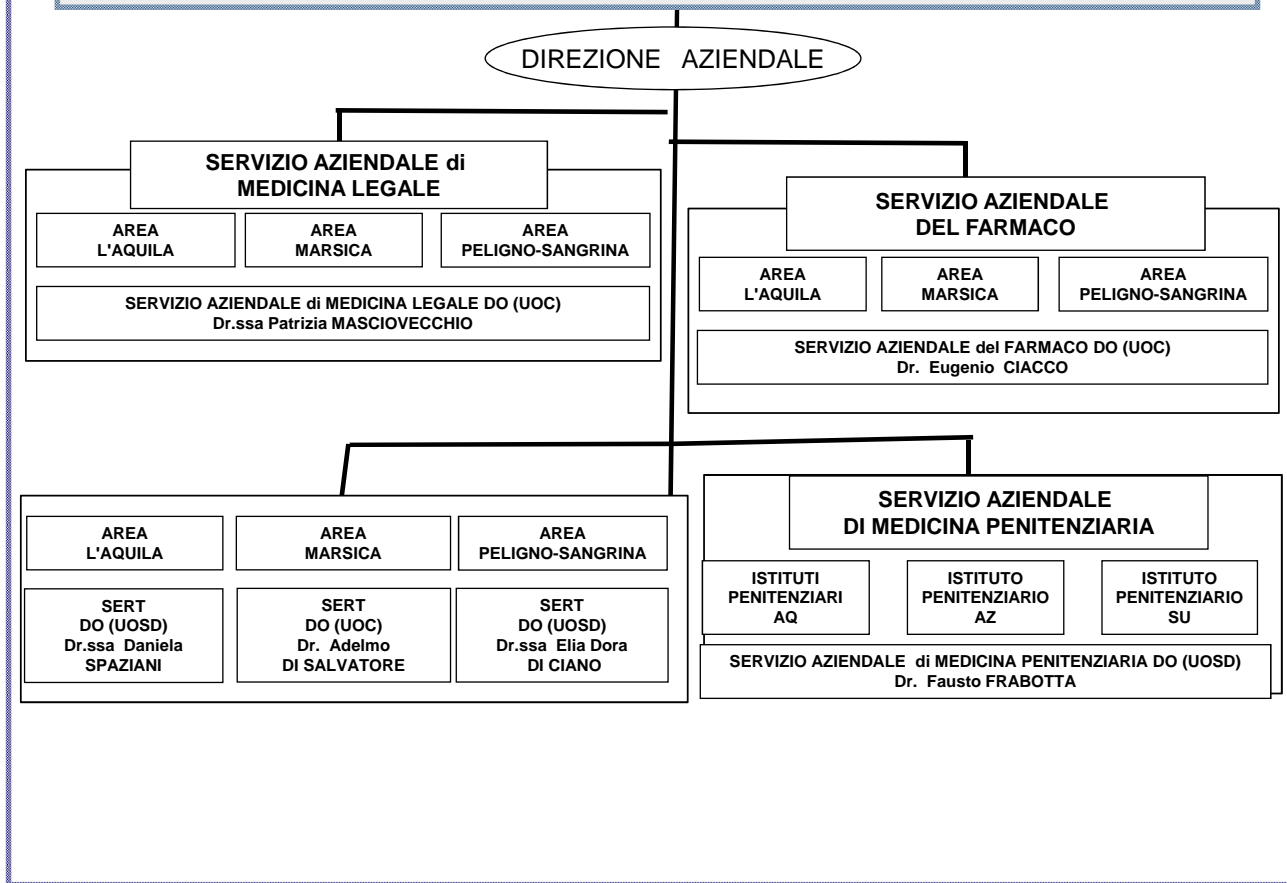
STRUTTURE PRODUTTIVE AZIENDALI



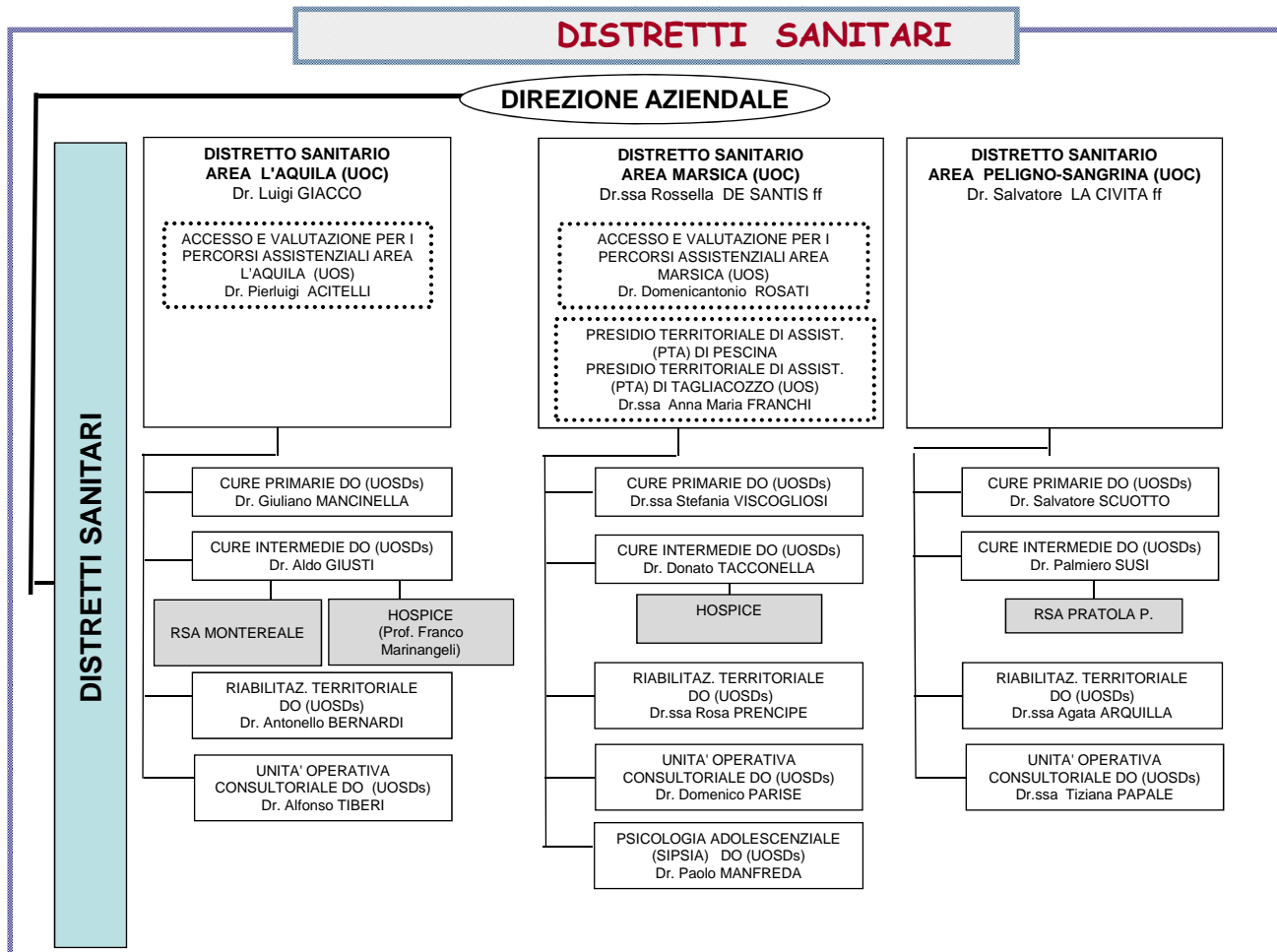
STRUTTURE PRODUTTIVE AZIENDALI AREA CENTRALE (1/2)



STRUTTURE PRODUTTIVE AZIENDALI AREA CENTRALE (2/2)



DISTRETTI SANITARI



**STRUTTURE PRODUTTIVE AZIENDALI - AREA CENTRALE -
DIPARTIMENTO di PREVENZIONE**

Dott. Domenico POMPEI

DIREZIONE AZIENDALE

**DIPARTIMENTO
DI PREVENZIONE**

**AREA
L'AQUILA**

**AREA
MARSICA**

**AREA
PELIGNO-SANGRINA**

SERVIZIO IGIENE EPIDEMIOLOGIA E SANITA' PUBBLICA (SIESP) DO (UOC)
Dr. Enrico GIANANTE

NUCLEI OPERATIVI DI CONTROLLO (UOS) - Dr. Enrico Giansante

SERVIZIO IGIENE DEGLI ALIMENTI E DELLA NUTRIZIONE (SIAN) DO (UOC)
Dr.ssa Ersilia EQUIZI

SERVIZIO VETERINARIO - AREA A DO (UOC)
Dr. _____

SERVIZIO VETERINARIO - AREA B DO (UOC)
Dr.ssa Francesca DE PAULIS

SERVIZIO VETERINARIO - AREA C DO (UOC)
Dr. Sinibaldo DI GIUSEPPE

SERVIZIO PREVENZIONE SICUREZZA AMBIENTI DI LAVORO (SPSAL) DO (UOC)
Dr. Domenico POMPEI

EPIDEMIOLOGIA E PIANI DI PREVENZIONE (UOS) - Dr.ssa Alisia MACEROLA

SERVIZIO TUTELA SALUTE ATTIVITA' SPORTIVE DO (UOC)
Dr. Giulio DEL GUSTO

VERIFICHE IMPIANTISTICHE DO (UOSD)
Ing. Eugenio CENTOFANTI

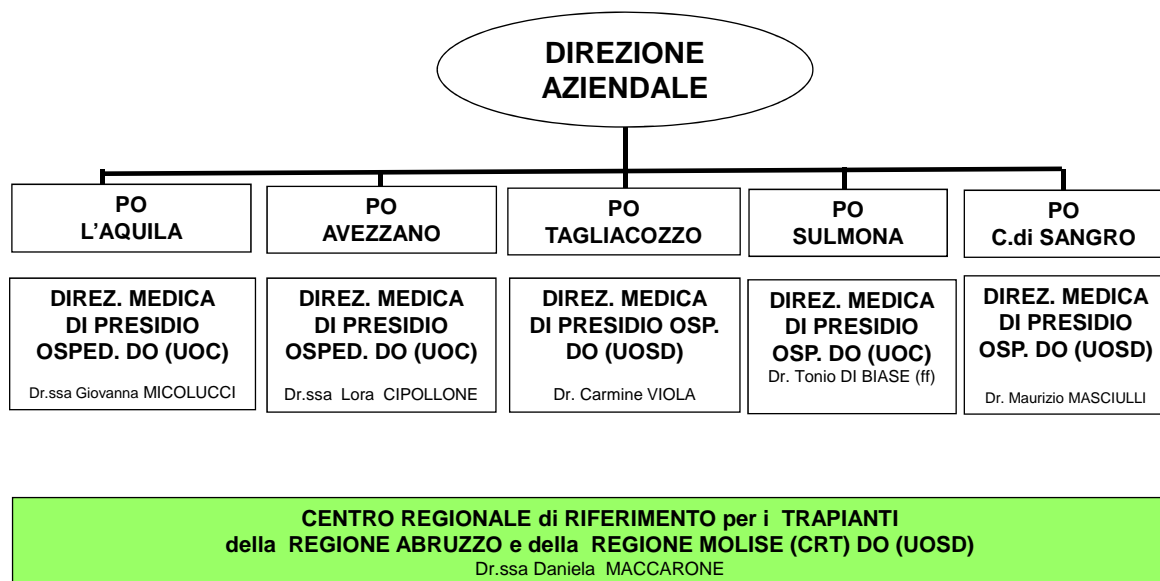
MIGLIORAMENTO, PROCEDURALIZZAZIONE E MONITORAGGIO DEI SISTEMI INFORMATIVI DELLA SANITA' VETERINARIA DO (UOSD)
Dr. Ernesto ZUFFADA

FAUNA SELVATICA E MONITORAGGIO AMBIENTALE DO (UOSD)
Dr. Massimo CIUFFETELLI

STRUTTURE PRODUTTIVE AZIENDALI

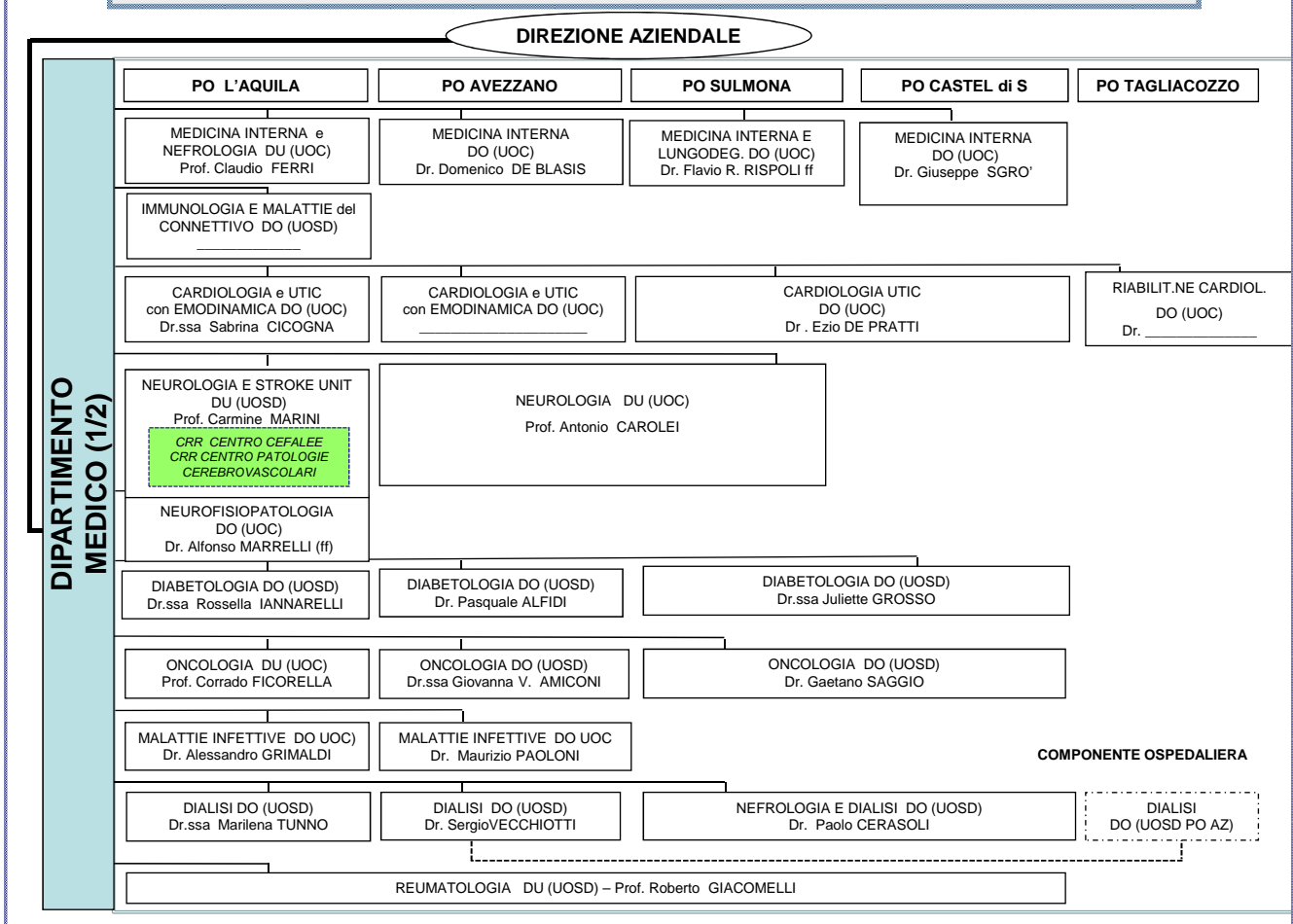
PRESIDI OSPEDALIERI

**STRUTTURE PRODUTTIVE AZIENDALI
DIREZIONI MEDICHE DI PRESIDIO**

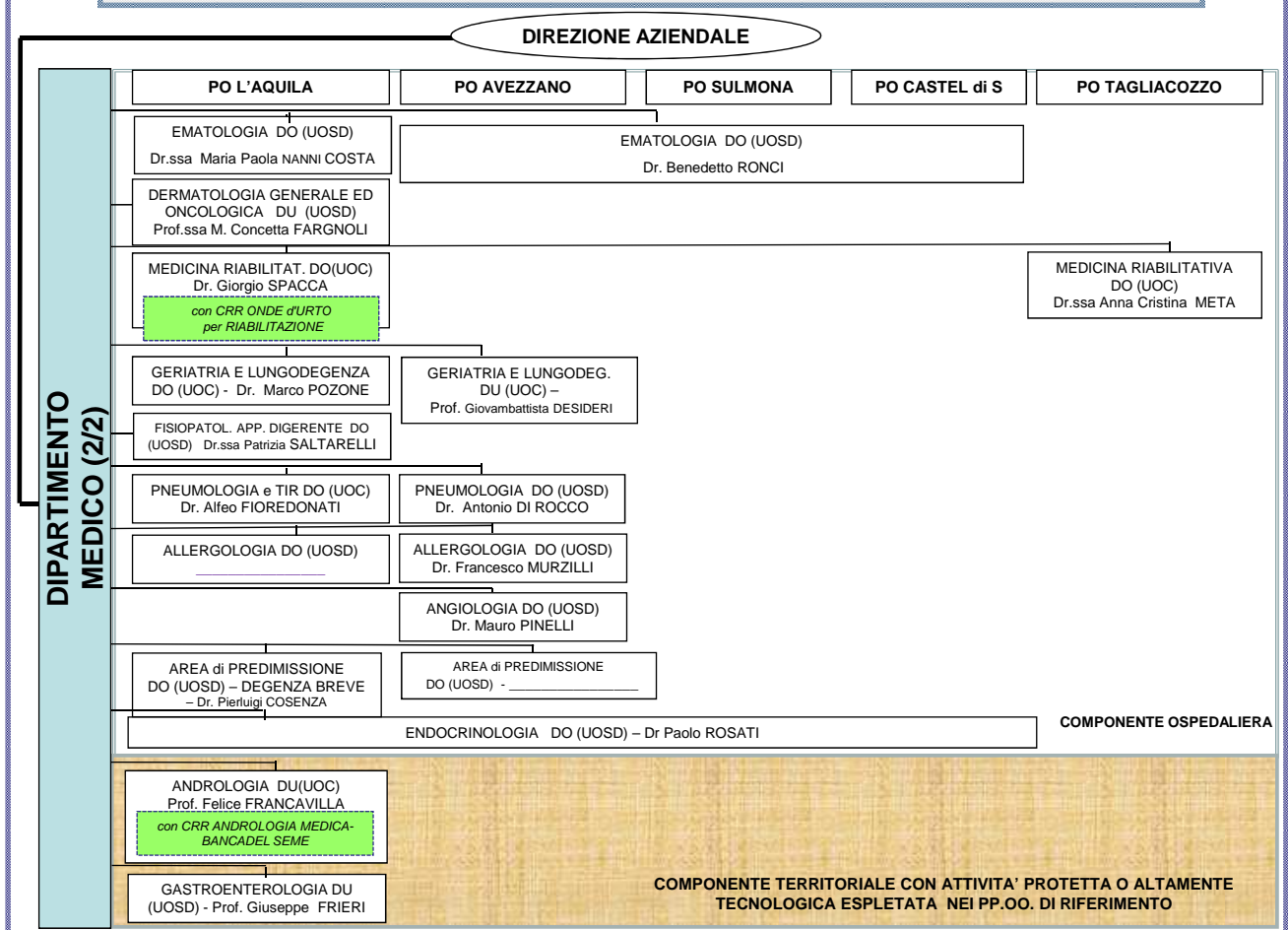


L'ORGANIZZAZIONE DIPARTIMENTALE

STRUTTURE PRODUTTIVE AZIENDALI - DIPARTIMENTO MEDICO - Dott.a SABRINA CICOGNA



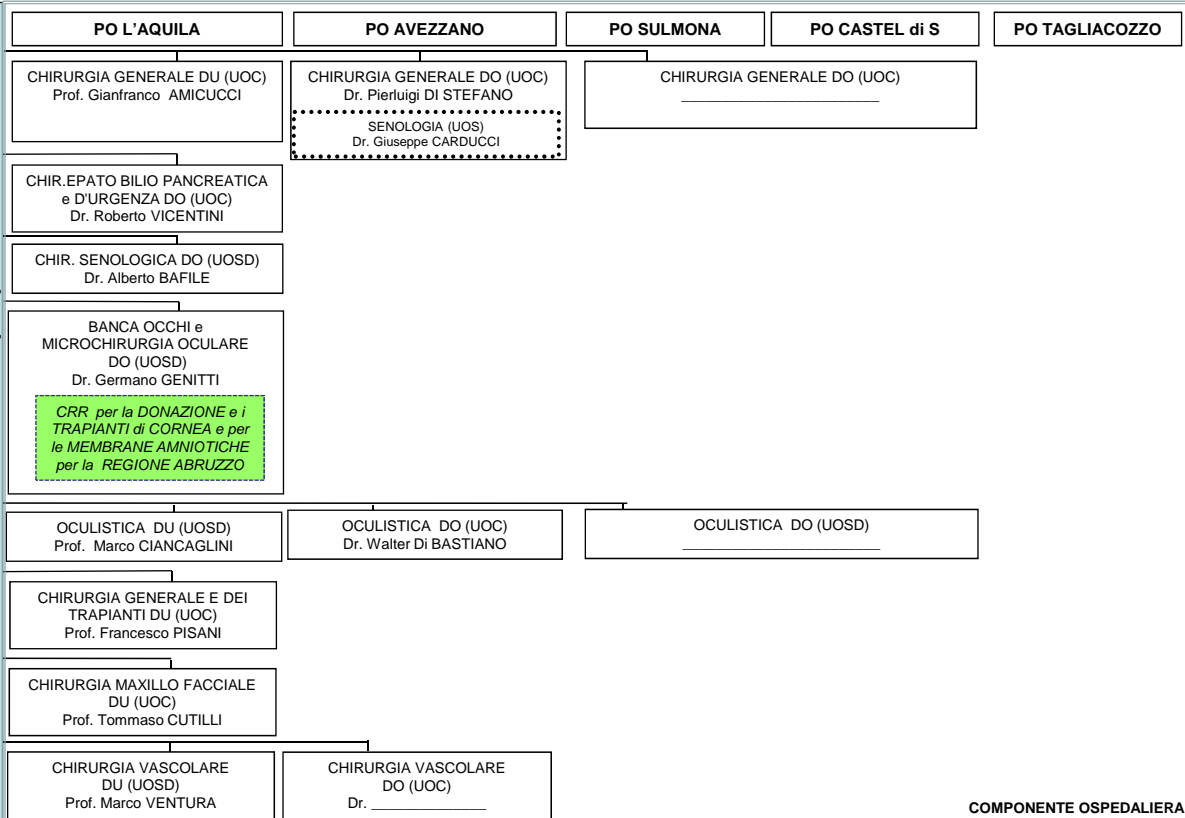
STRUTTURE PRODUTTIVE AZIENDALI - DIPARTIMENTO MEDICO



**STRUTTURE PRODUTTIVE AZIENDALI
DIPARTIMENTO CHIRURGICO - Dott. Walter DI BASTIANO**

DIREZIONE AZIENDALE

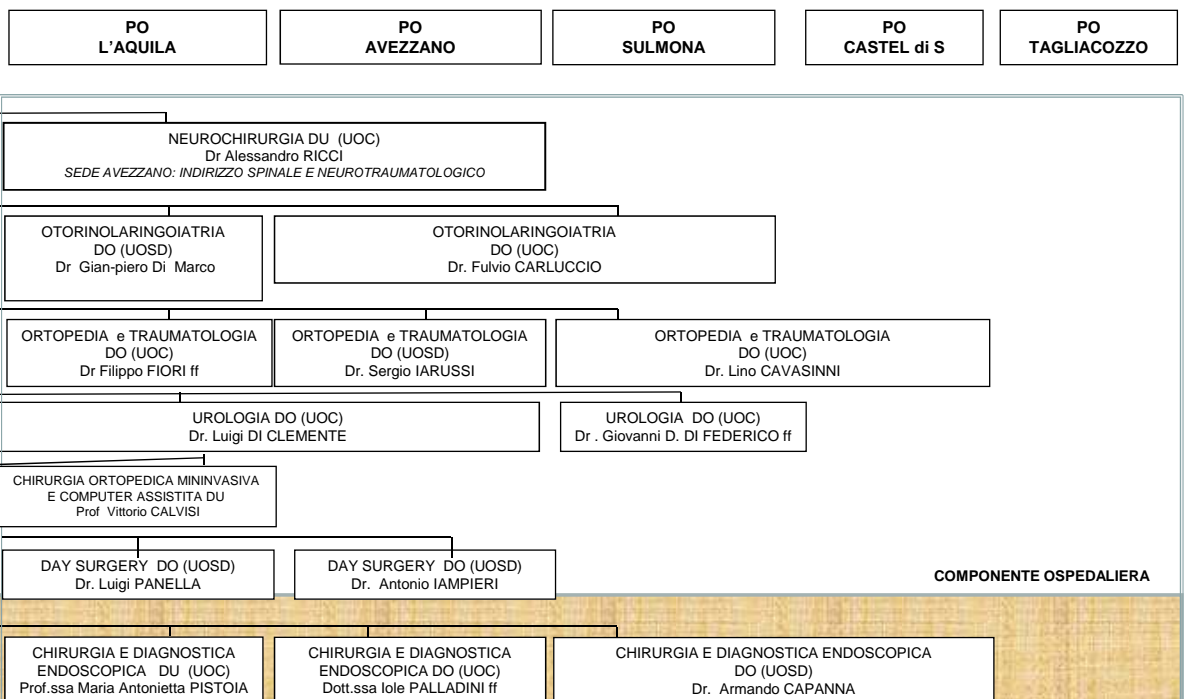
DIPARTIMENTO CHIRURGICO (1/2)



**STRUTTURE PRODUTTIVE AZIENDALI
DIPARTIMENTO CHIRURGICO**

DIREZIONE AZIENDALE

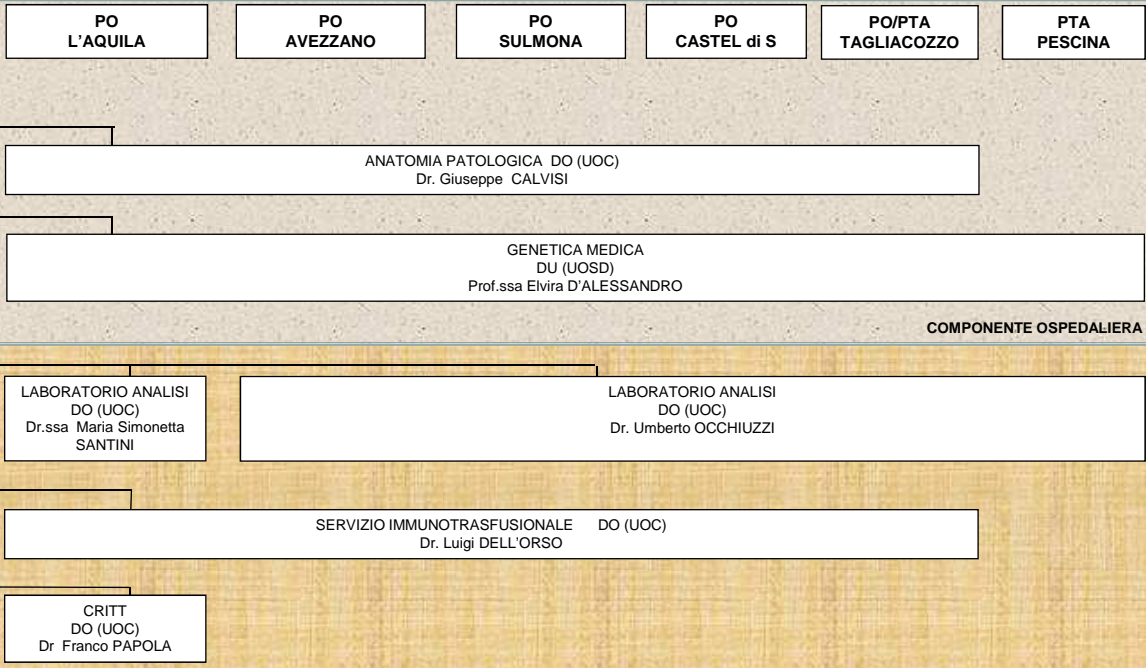
DIPARTIMENTO CHIRURGICO (2/2)



**STRUTTURE PRODUTTIVE AZIENDALI
DIPARTIMENTO SERVIZI BIOMEDICI
Dott. GIUSEPPE CALVISI**

DIREZIONE AZIENDALE

**DIPARTIMENTO
SERVIZI BIOMEDICI**

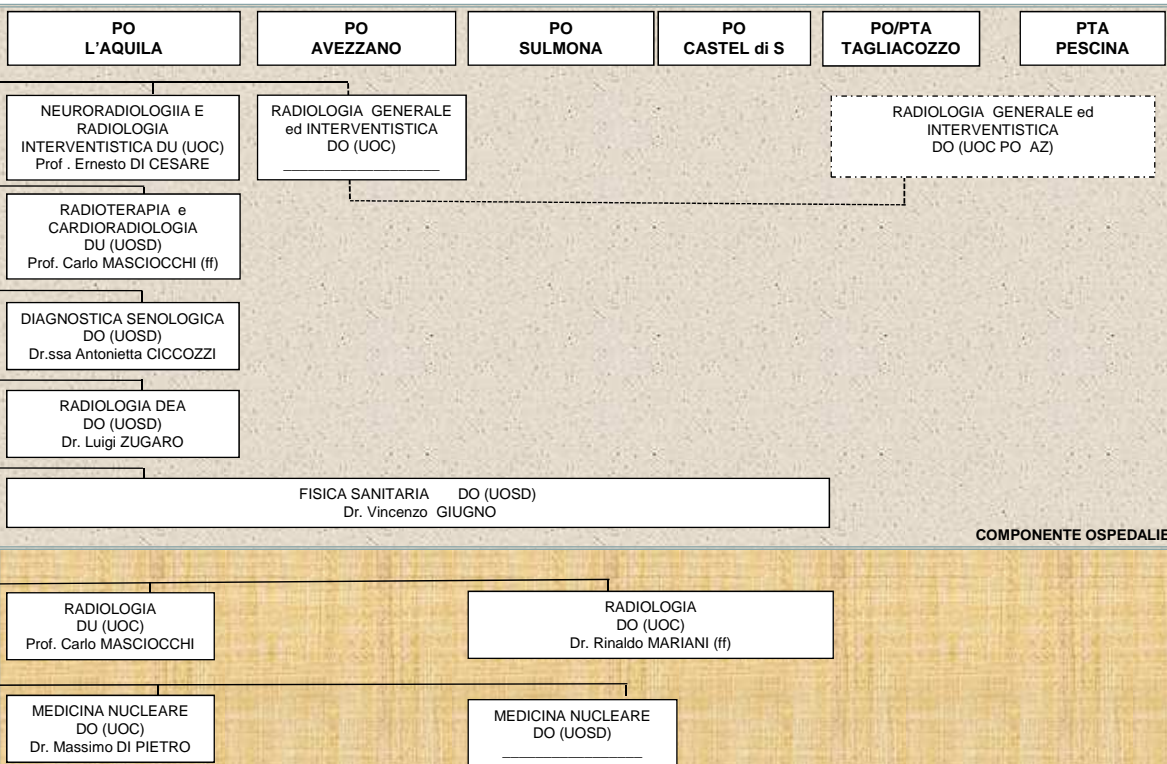


COMPONENTE TERRITORIALE CON ATTIVITA' PROTETTA O ALTAMENTE TECNOLOGICA ESPLETATA NEI PP.OO. DI RIFERIMENTO

**STRUTTURE PRODUTTIVE AZIENDALI
DIPARTIMENTO TECNOLOGIE PESANTI
Dott. MASSIMO DI PIETRO**

DIREZIONE AZIENDALE

**DIPARTIMENTO
TECNOLOGIE PESANTI**

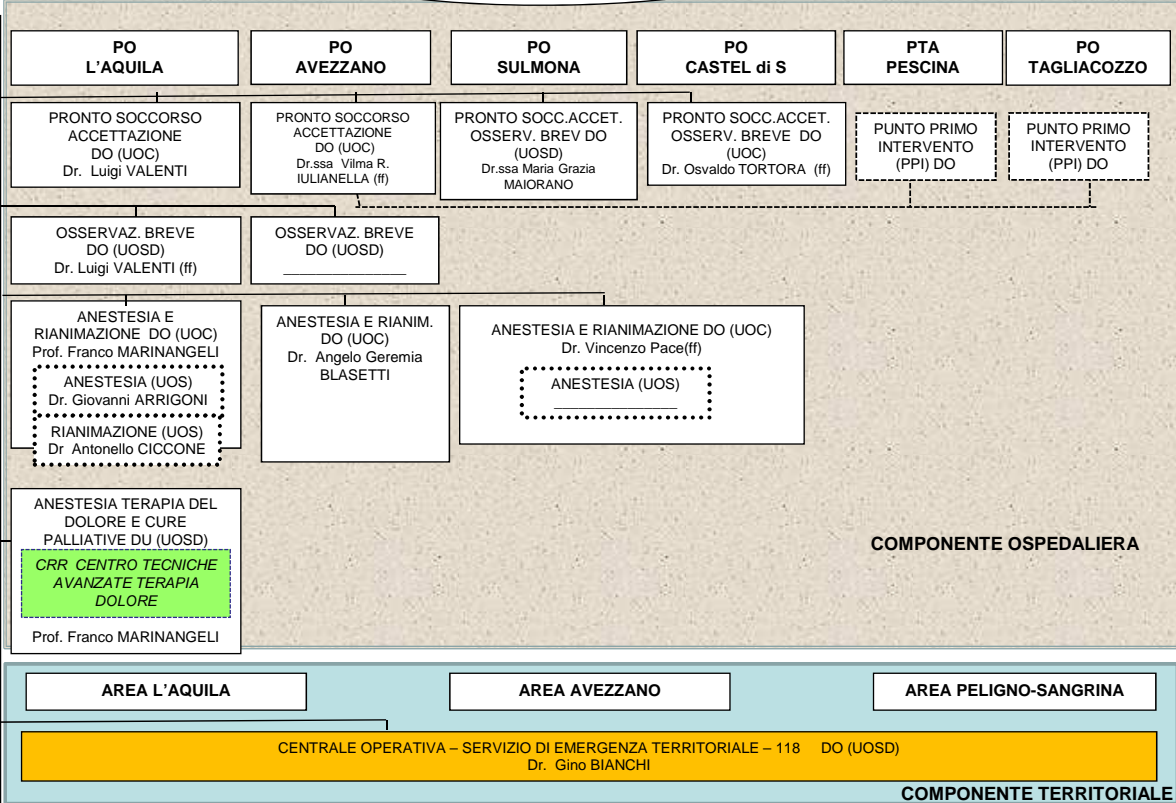


COMPONENTE TERRITORIALE CON ATTIVITA' PROTETTA O ALTAMENTE TECNOLOGICA ESPLETATA NEI PP.OO. DI RIFERIMENTO

STRUTTURE PRODUTTIVE AZIENDALI
DIPARTIMENTO di EMERGENZA E ACCETTAZIONE
 Dott. Angelo Geremia BLASETTI

DIREZIONE AZIENDALE

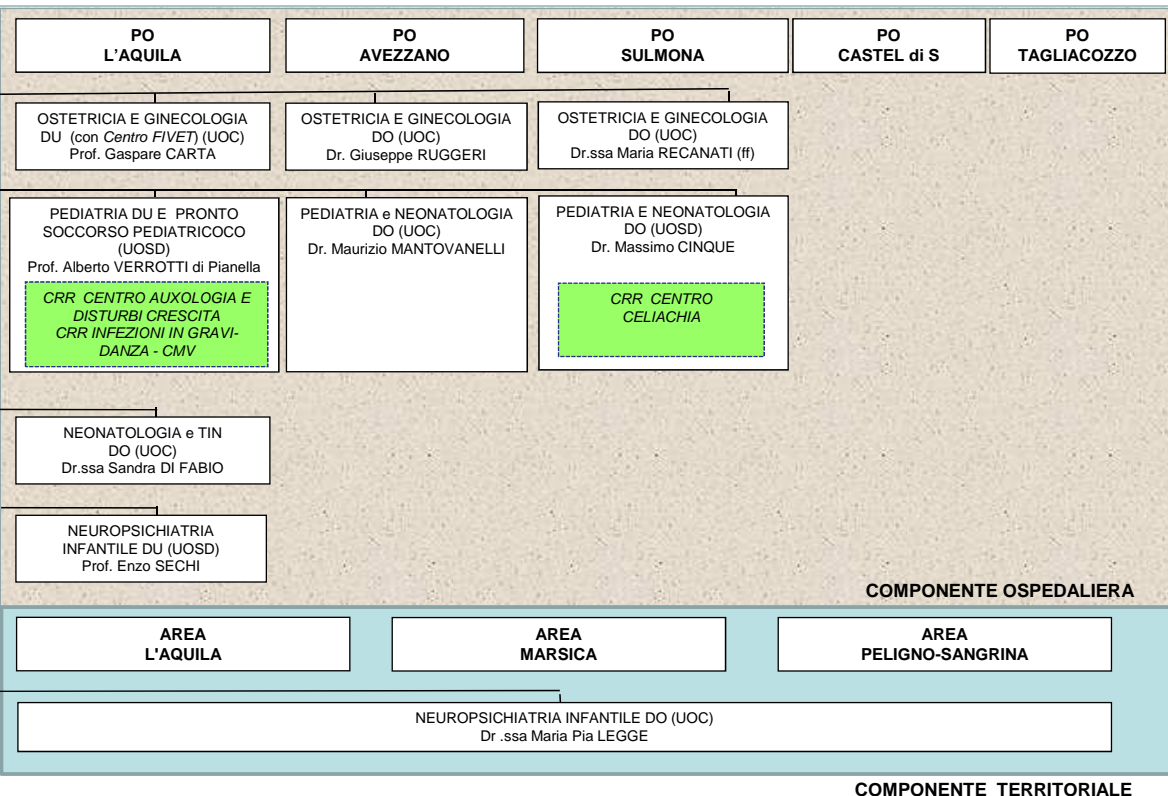
DIPARTIMENTO EMERGENZA E ACCETT.



STRUTTURE PRODUTTIVE AZIENDALI
DIPARTIMENTO MATERNO-INFANTILE
 Dott.ssa SANDRA DI FABIO

DIREZIONE AZIENDALE

DIPARTIMENTO MATERNO-INFANTILE



STRUTTURE PRODUTTIVE AZIENDALI
DIPARTIMENTO di SALUTE MENTALE
Prof. Alessandro ROSSI

DIREZIONE AZIENDALE

**DIPARTIMENTO
SALUTE MENTALE**

**PO
L'AQUILA**

**PO
AVEZZANO**

**PO
SULMONA**

**PO
CASTEL di S**

**PO
TAGLIACOZZO**

PSICHIATRIA (SPDC) - DU (UOC)
Prof. Alessandro ROSSI

TERAPIA RIABILITATIVA
INTERVENTO PRECOCE
(T.R.I.P.) DU (UOSD)
Prof.ssa Rita RONCONE

AUTISMO DO (UOSD)
(CENTRO DI RIFERIMENTO
REGIONALE)
Prof. Marco VALENTI

COMPONENTE OSPEDALIERA

**AREA
L'AQUILA**

**AREA
MARSICA**

**AREA
PELIGNO-SANGRINA**

PSICHIATRIA ADULTI - CSM (*) DO (UOC)
Dr. ssa Anna Maria ALLEGRO (ff)

NUCLEO DI VALUTAZIONE PSICHIATRICA DO (UOSD)
Dr. Paolo STRATTA

UNITA' PROVINCIALE PER I CENTRI DIURNI PSICHIATRICI DO (UOSD)
Dr Ugo TOBIA

COMPONENTE TERRITORIALE

(*) COMPRENDE LA UOS STRUTTURE RESIDENZIALI PSICHIATRICHE-