



# ORGANIGRAMMA ASL 1 AVEZZANO, SULMONA, L'AQUILA

(secondo quanto stabilito dalla DGR 78/2017 e s.m.i., dai DD.CC.AA n.55/2016 e n.79/2016, dalle DD.GG.RR. n. 505/2016 e n. DGR 576/2016 e dagli standard del Comitato LEA - seduta 26.03.2012)

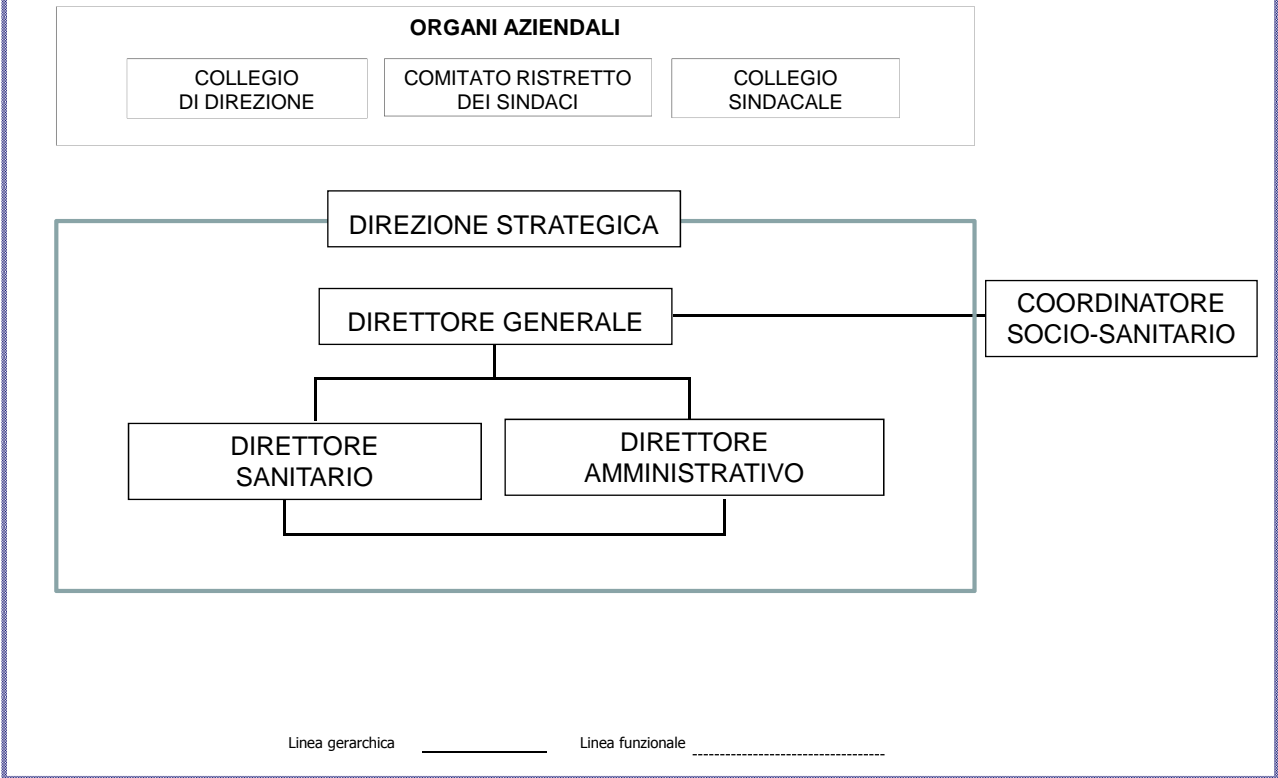


09/04/2019

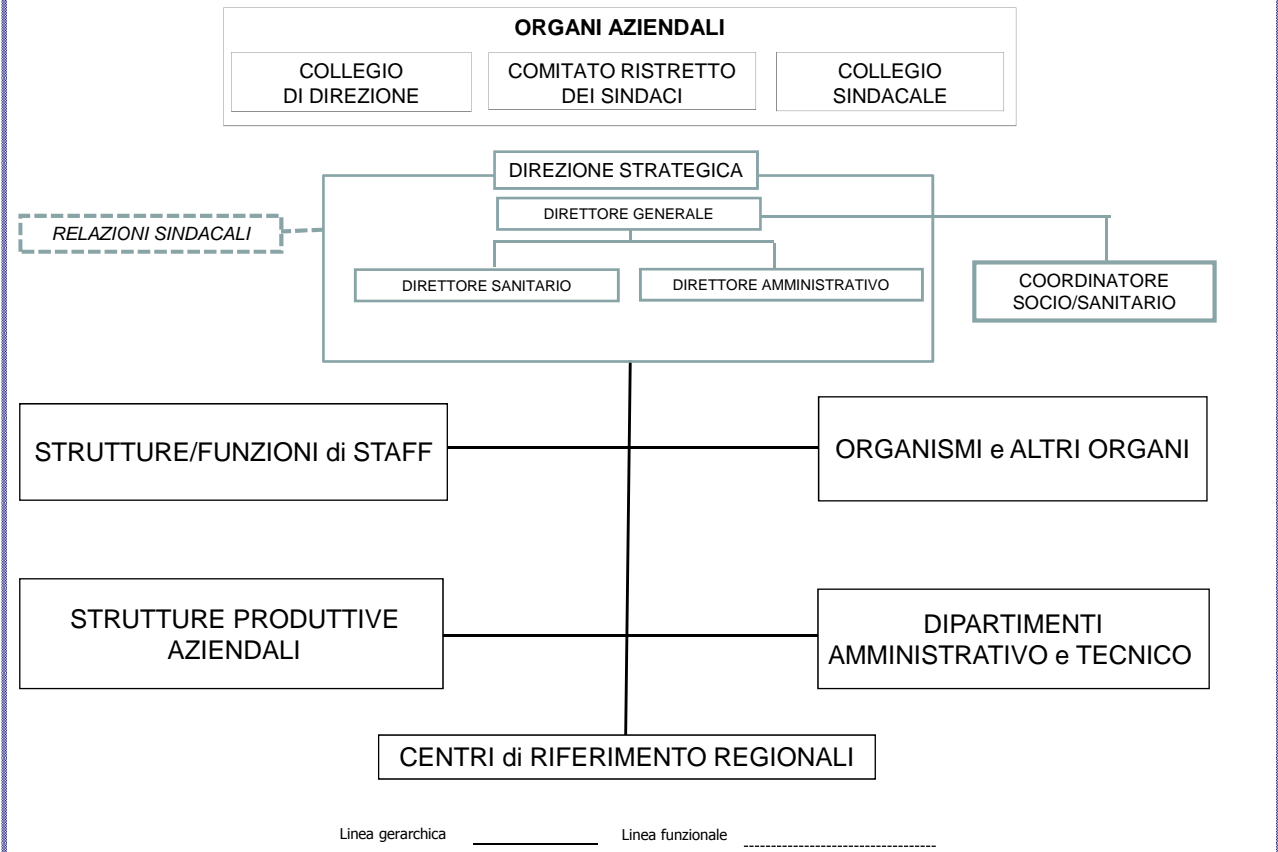
## LEGENDA

- DU = UNITÀ OPERATIVA A DIREZIONE UNIVERSITARIA
- DA = UNITÀ OPERATIVA A DIREZIONE AZIENDALE
- UOC = UNITÀ OPERATIVA COMPLESSA
- UOSD = UNITÀ OPERATIVA SEMPLICE a valenza DIPARTIMENTALE
- UOS = UNITÀ OPERATIVA SEMPLICE
- xxxxxxxxxx  
DA (SERVIZIO) = SERVIZIO PREVISTO DAL DCA 79/2016
- xxxxxxxxxx  
DA (UOC Y PO Z) = SERVIZIO NON PREVISTO DAL DCA 79/2016 MA INSERITO DALL'AZIENDA A SEGUITO DI ATTIVITA' COMUNQUE SVOLTA NEL PRESIDIO D'INTERESSE. NEL RIQUADRO SONO RIPORTATI, OLTRE ALLA DENOMINAZIONE DEL SERVIZIO, LA UOC E IL PO AI QUALI IL SERVIZIO STESSO FA RIFERIMENTO
- xxxxxxx = FUNZIONI

**ASL 1 AVEZZANO-SULMONA-L'AQUILA  
ASSETTO ISTITUZIONALE**



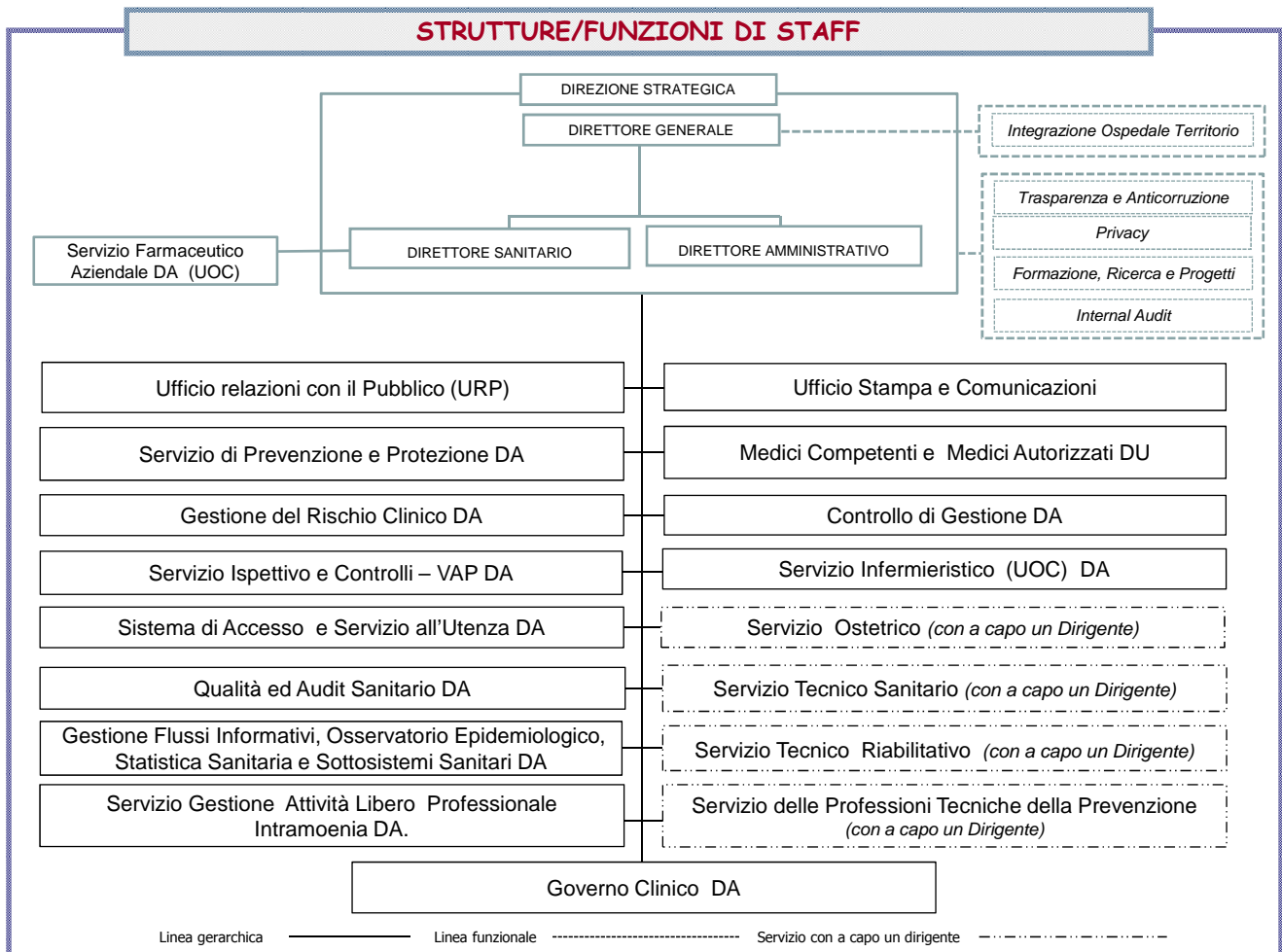
**ASL 1 AVEZZANO-SULMONA-L'AQUILA  
ASSETTO ISTITUZIONALE**

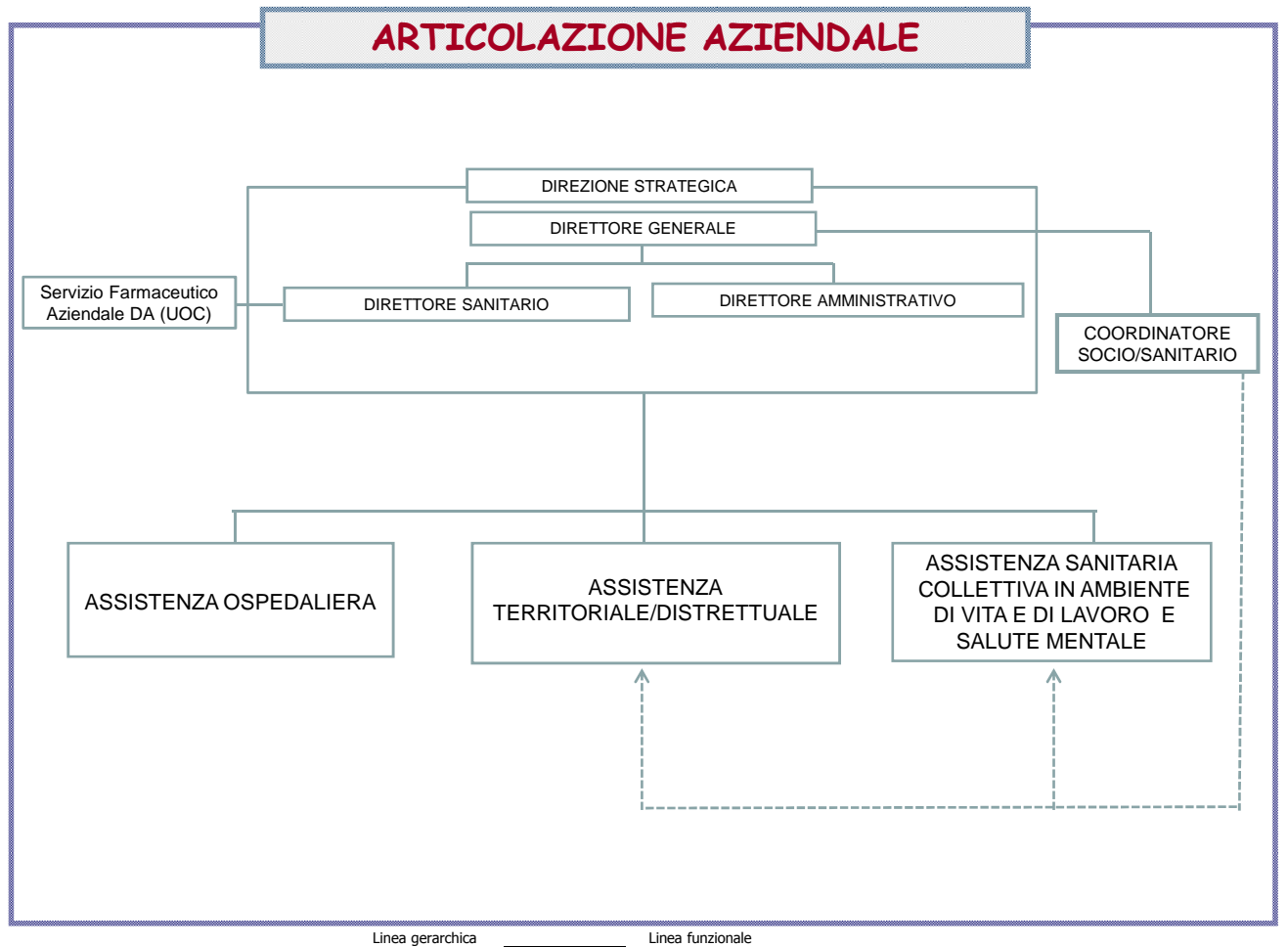
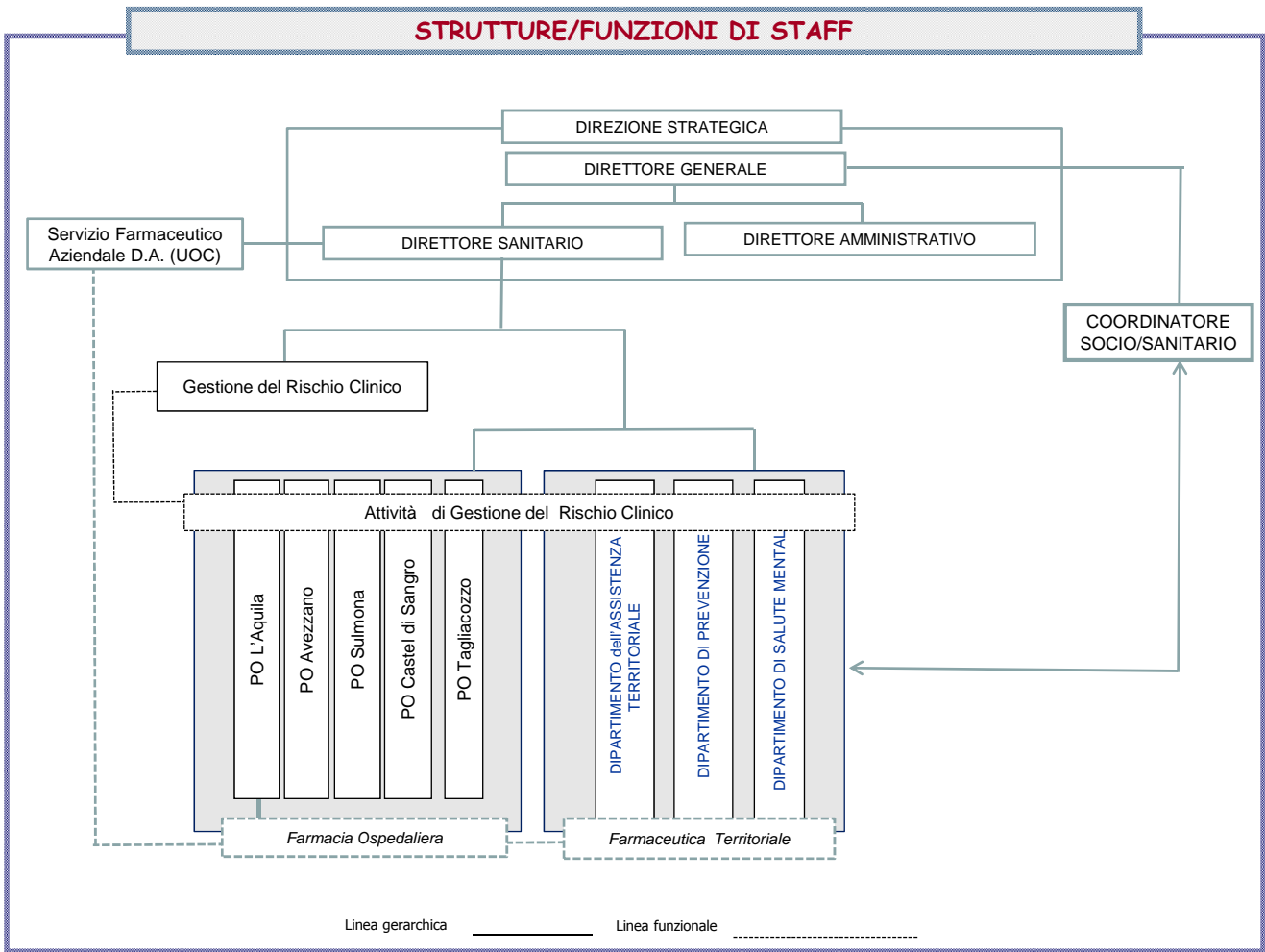


## ASL 1 AVEZZANO-SULMONA-L'AQUILA ASSETTO ISTITUZIONALE - ORGANISMI E ALTRI ORGANI AZIENDALI



## STRUTTURE/FUNZIONI DI STAFF

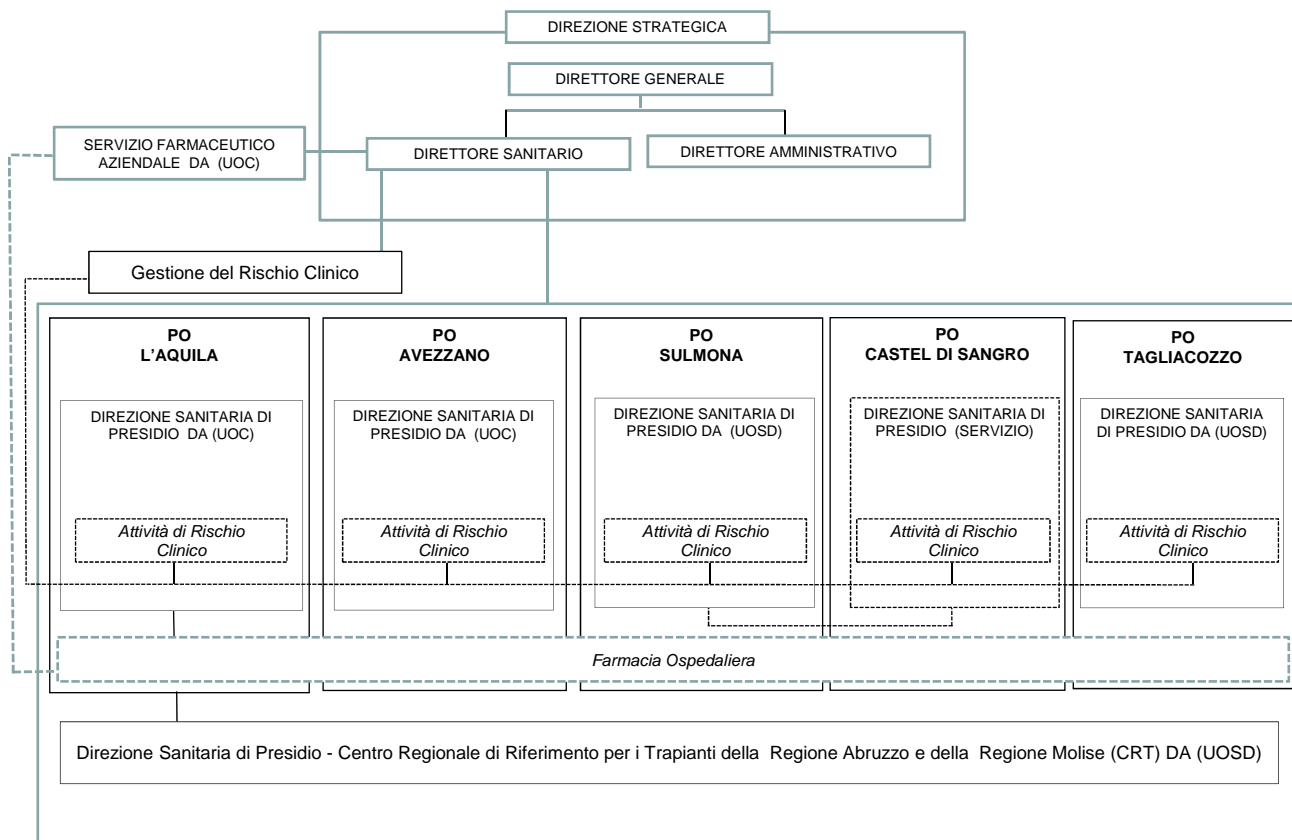




**ARTICOLAZIONE AZIENDALE**

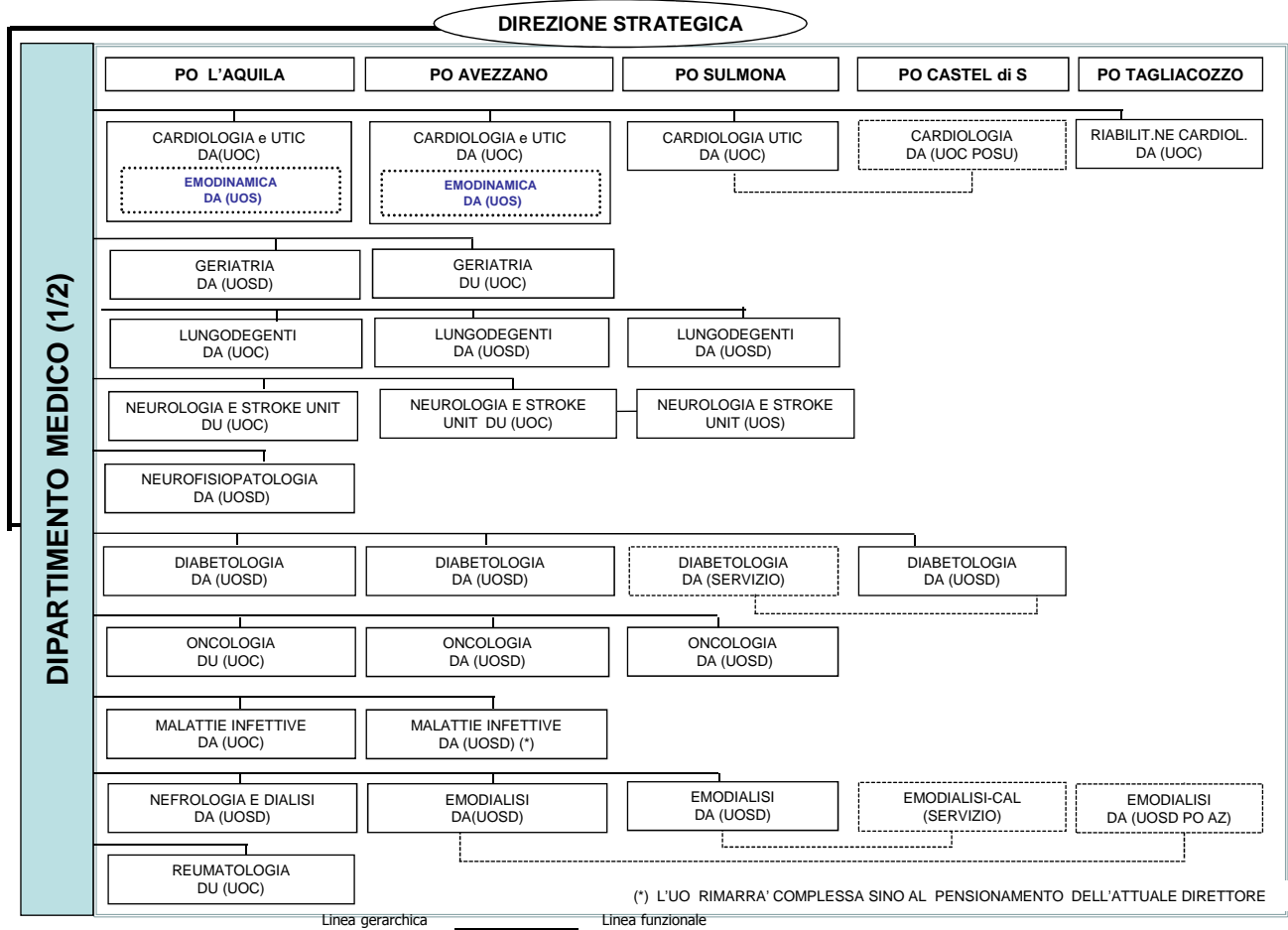
**ASSISTENZA OSPEDALIERA - PRESIDII OSPEDALIERI  
DIPARTIMENTI E ORGANIZZAZIONE DIPARTIMENTALE**

**DIREZIONI SANITARIE DI PRESIDIO**

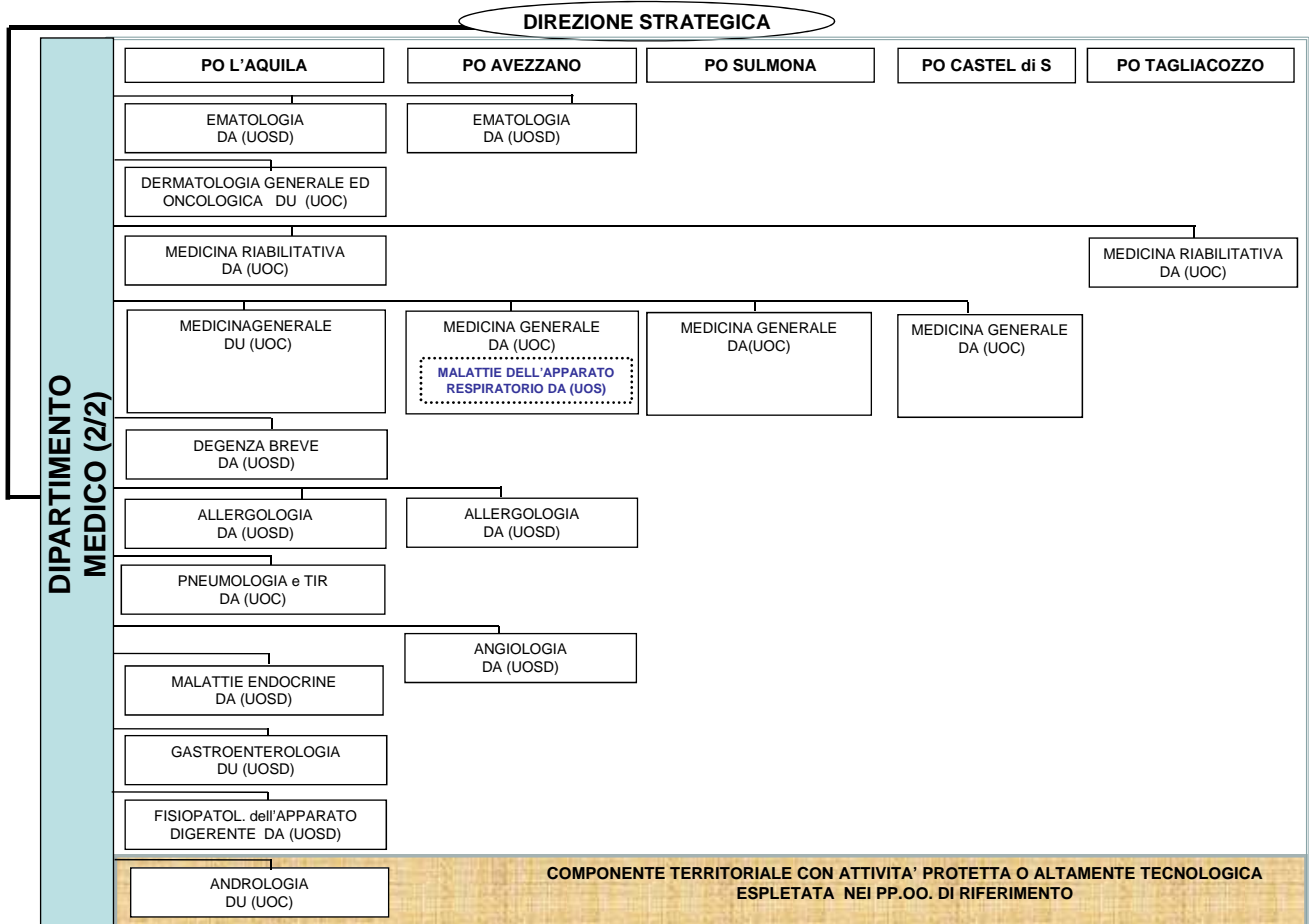


Linea gerarchica \_\_\_\_\_ Linea funzionale .....

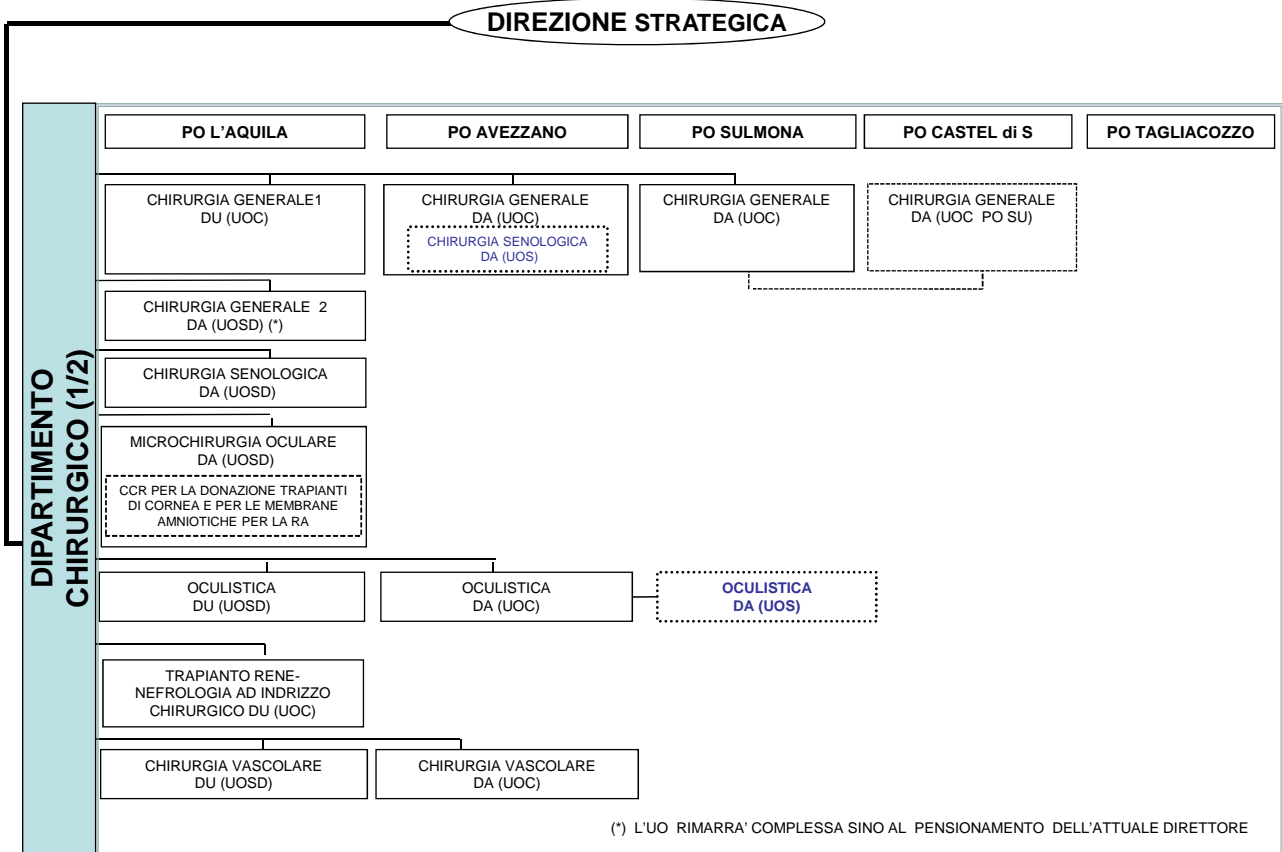
DIPARTIMENTI E ORGANIZZAZIONE DIPARTIMENTALE - DIPARTIMENTO MEDICO



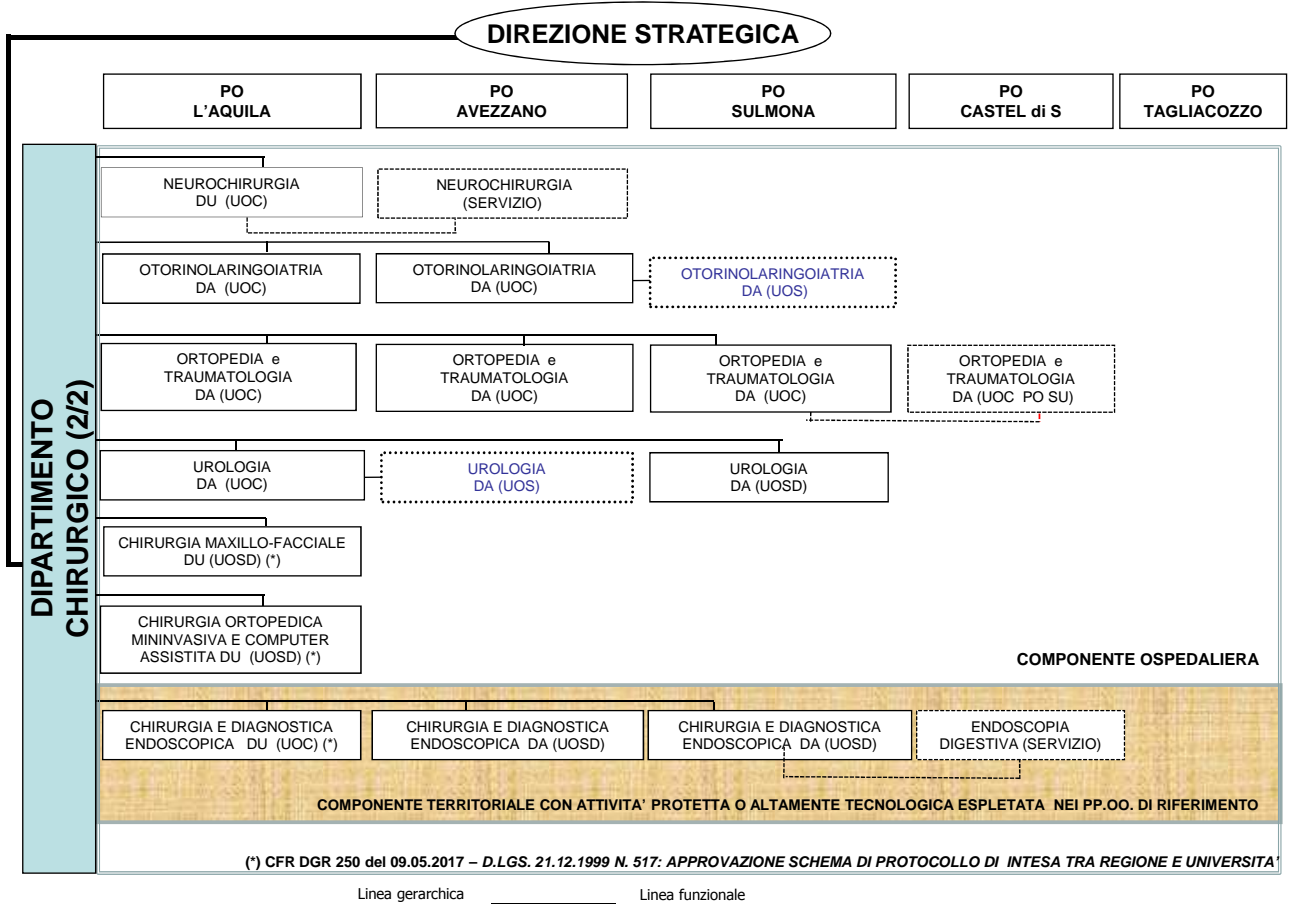
DIPARTIMENTI E ORGANIZZAZIONE DIPARTIMENTALE - DIPARTIMENTO MEDICO



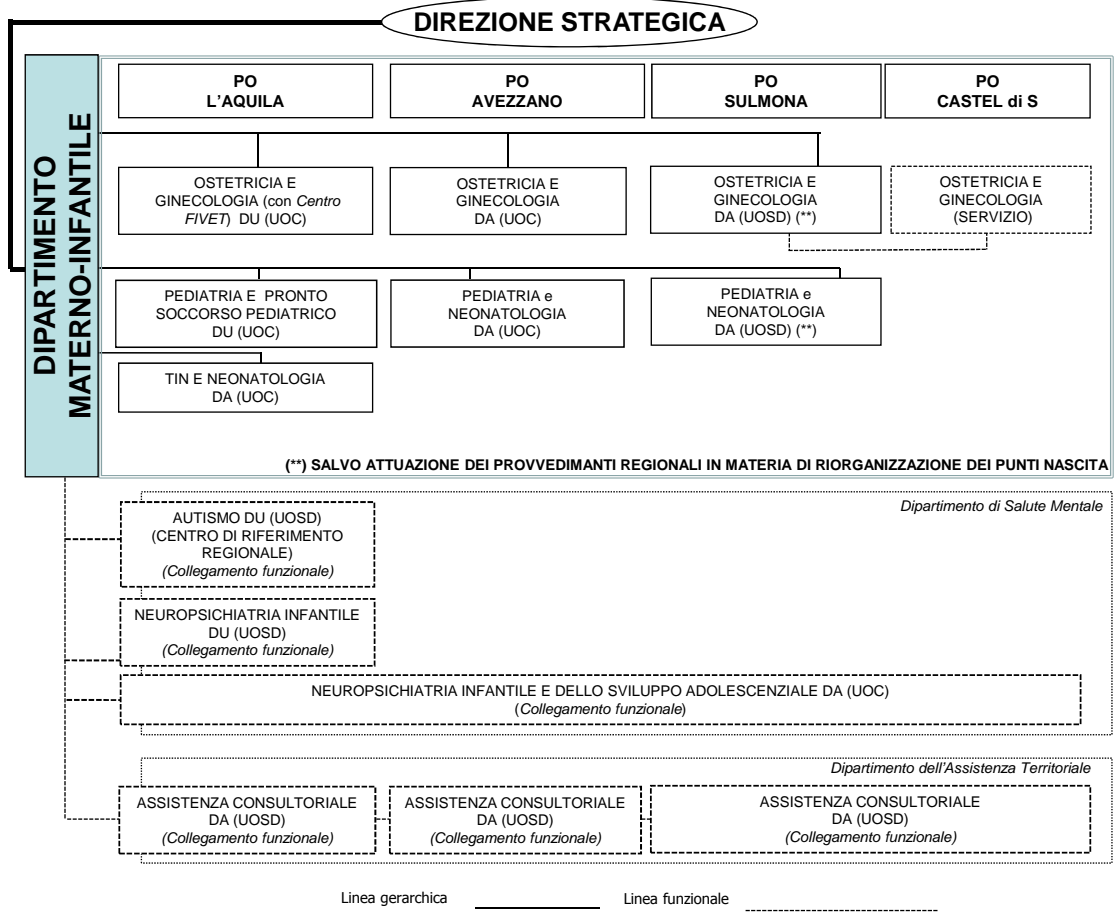
DIPARTIMENTI E ORGANIZZAZIONE DIPARTIMENTALE - DIPARTIMENTO CHIRURGICO



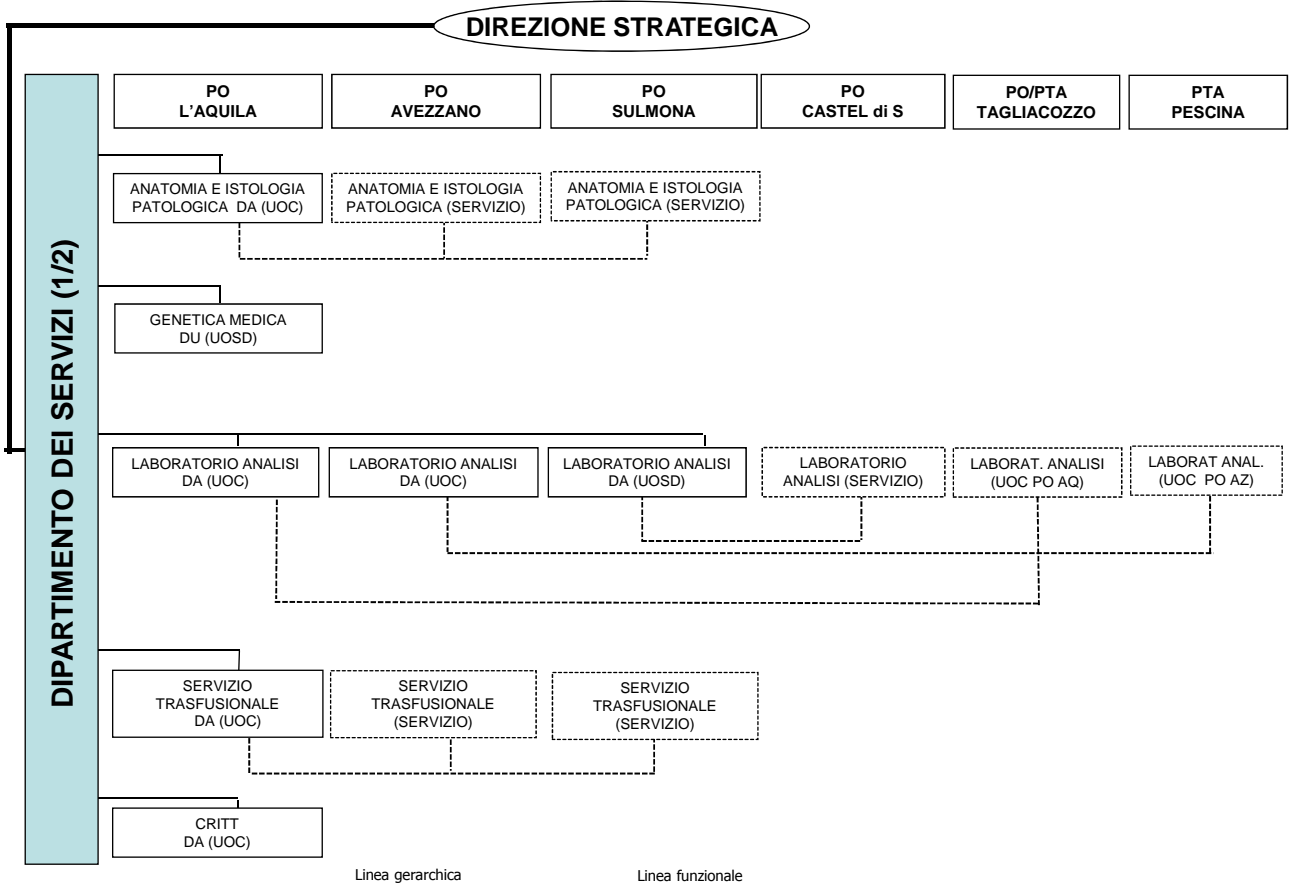
DIPARTIMENTI E ORGANIZZAZIONE DIPARTIMENTALE - DIPARTIMENTO CHIRURGICO



DIPARTIMENTI E ORGANIZZAZIONE DIPARTIMENTALE - DIPARTIMENTO MATERNO-INFANTILE

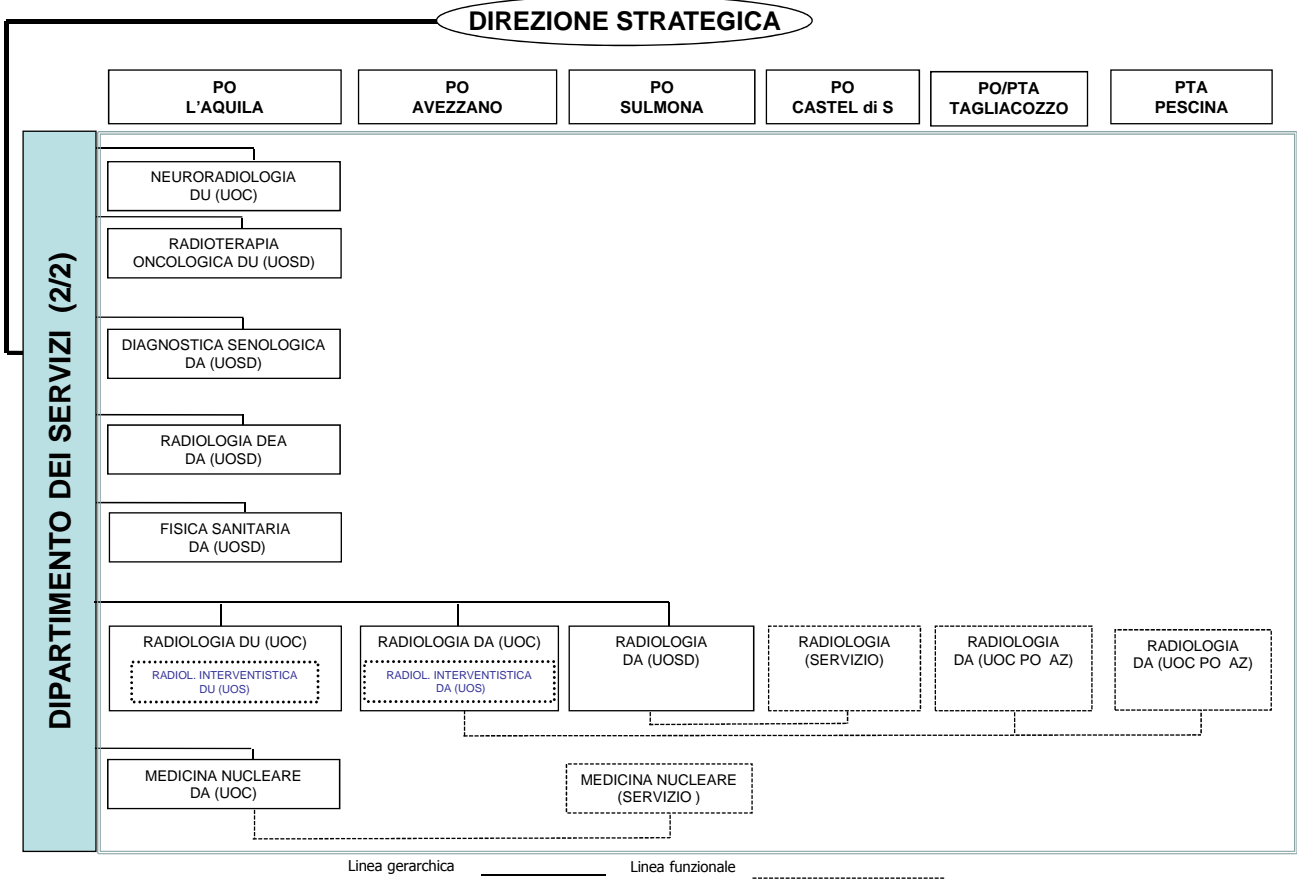


DIPARTIMENTI E ORGANIZZAZIONE DIPARTIMENTALE - DIPARTIMENTO DEI SERVIZI

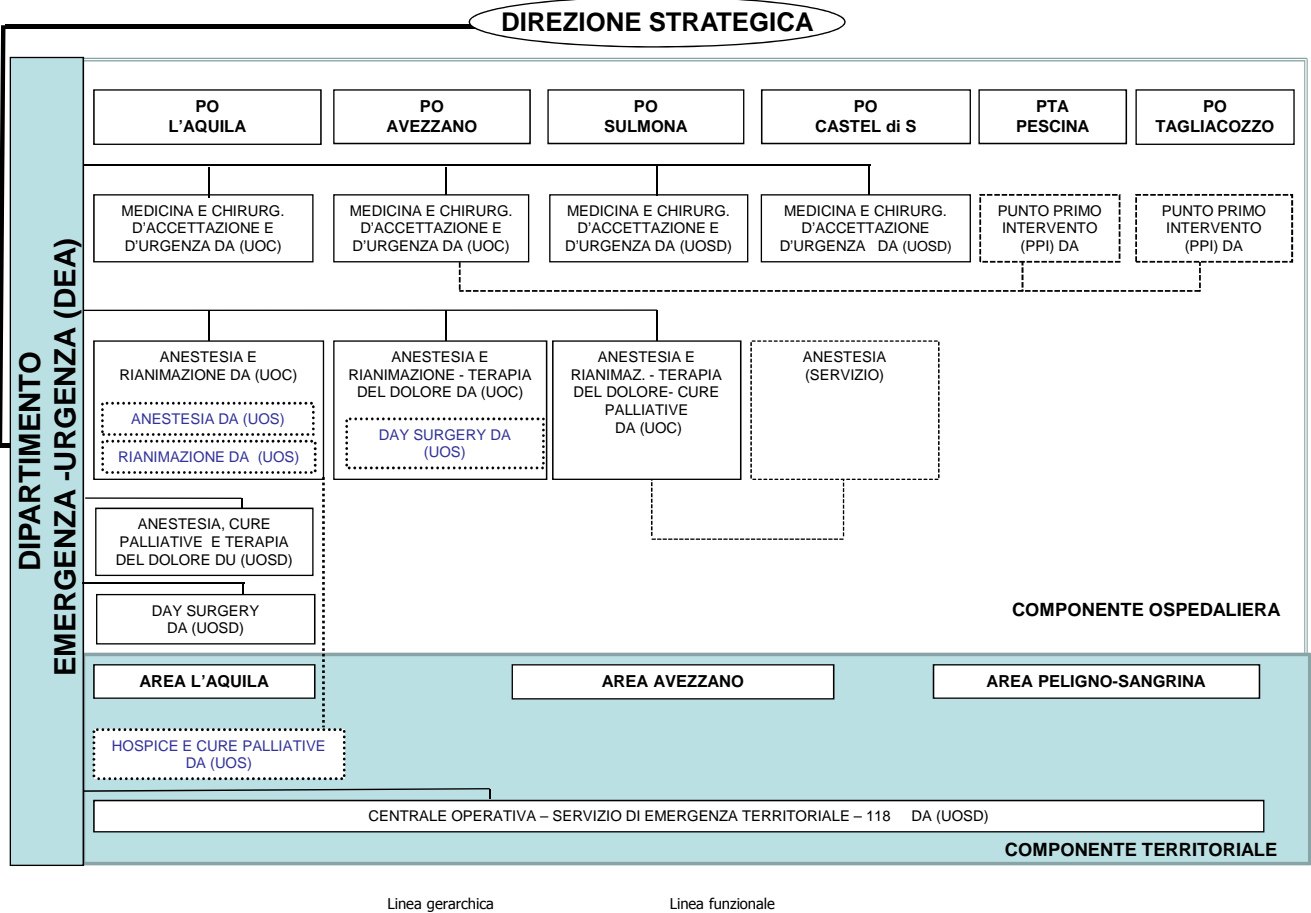


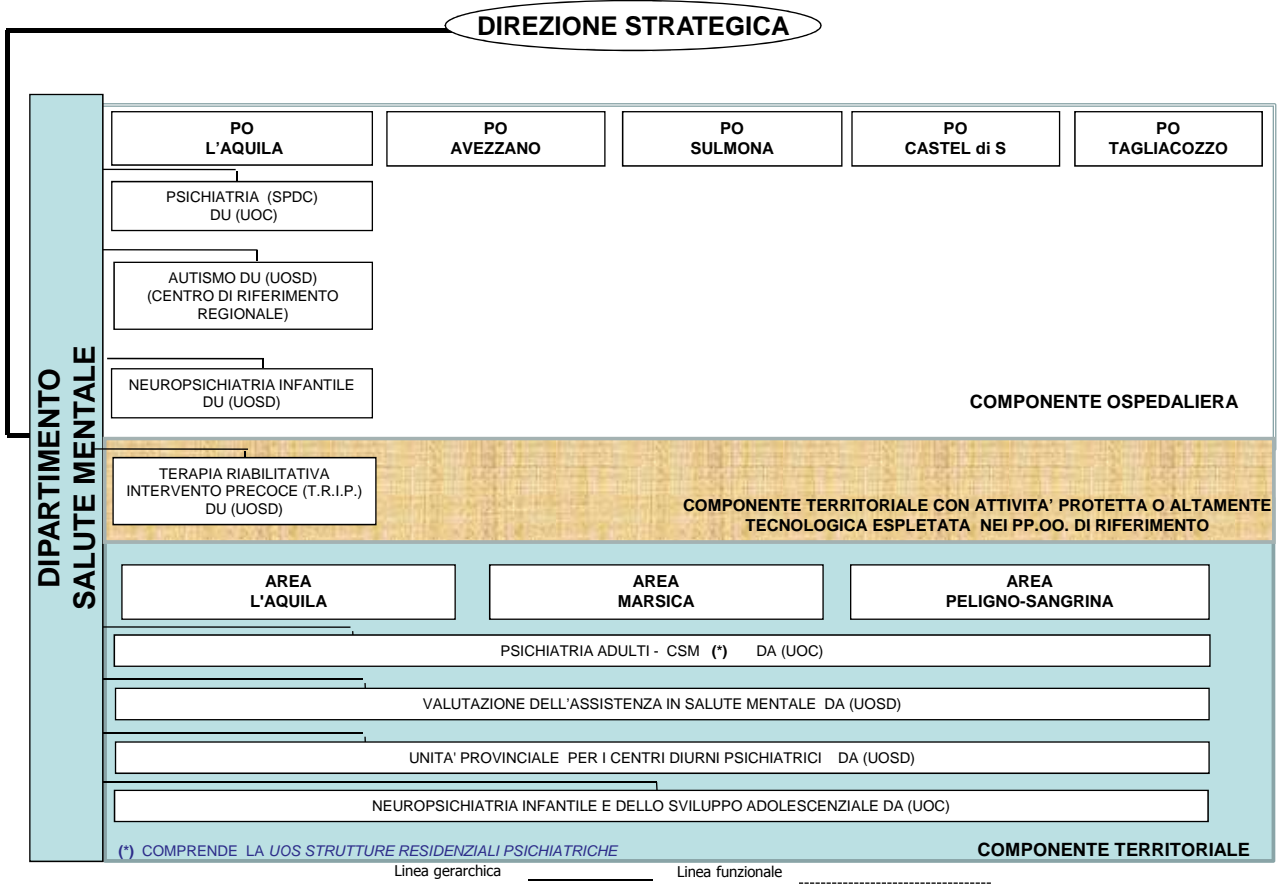


**DIPARTIMENTI E ORGANIZZAZIONE DIPARTIMENTALE - DIPARTIMENTO DEI SERVIZI**



**DIPARTIMENTI E ORGANIZZAZIONE DIPARTIMENTALE - DIPARTIMENTO di EMERGENZA - URGENZA (DEA)**

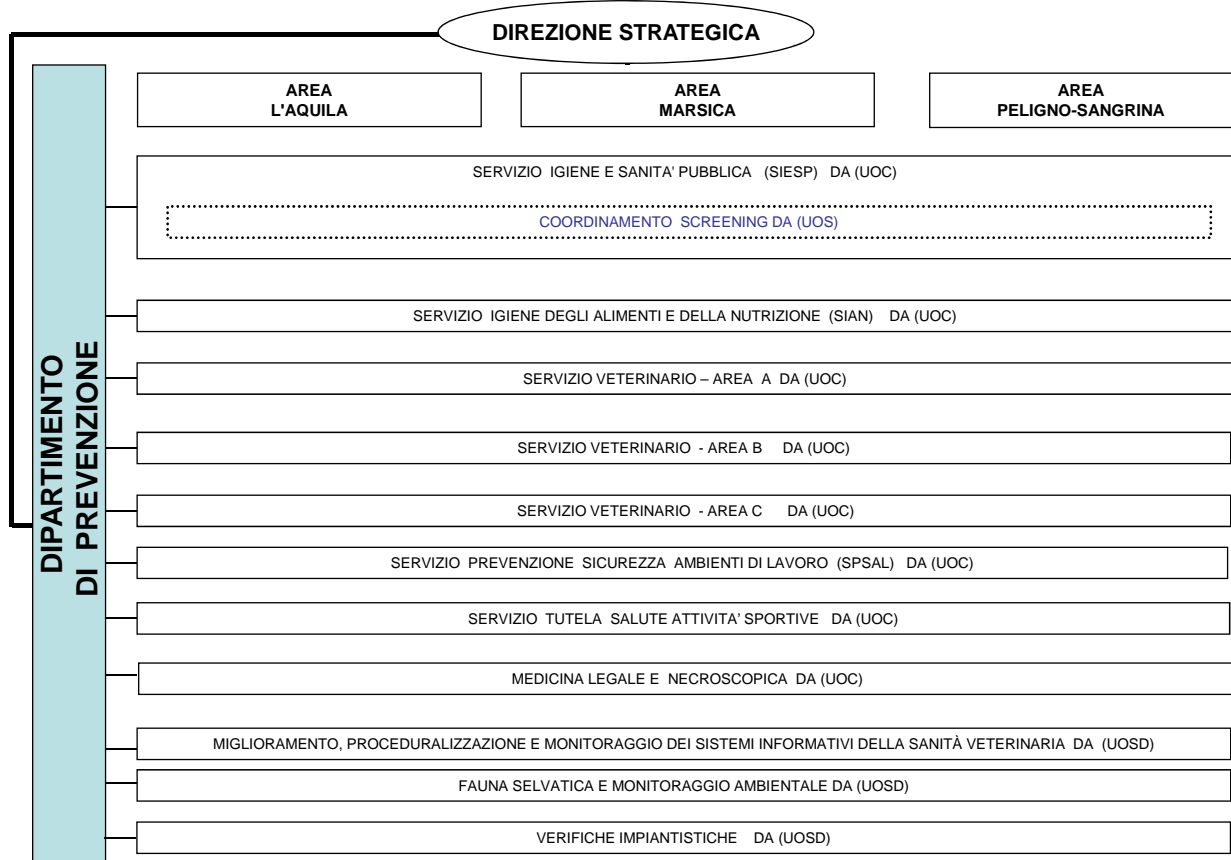




**ARTICOLAZIONE AZIENDALE**

**ASSISTENZA SANITARIA COLLETTIVA IN  
AMBIENTE DI VITA E DI LAVORO**

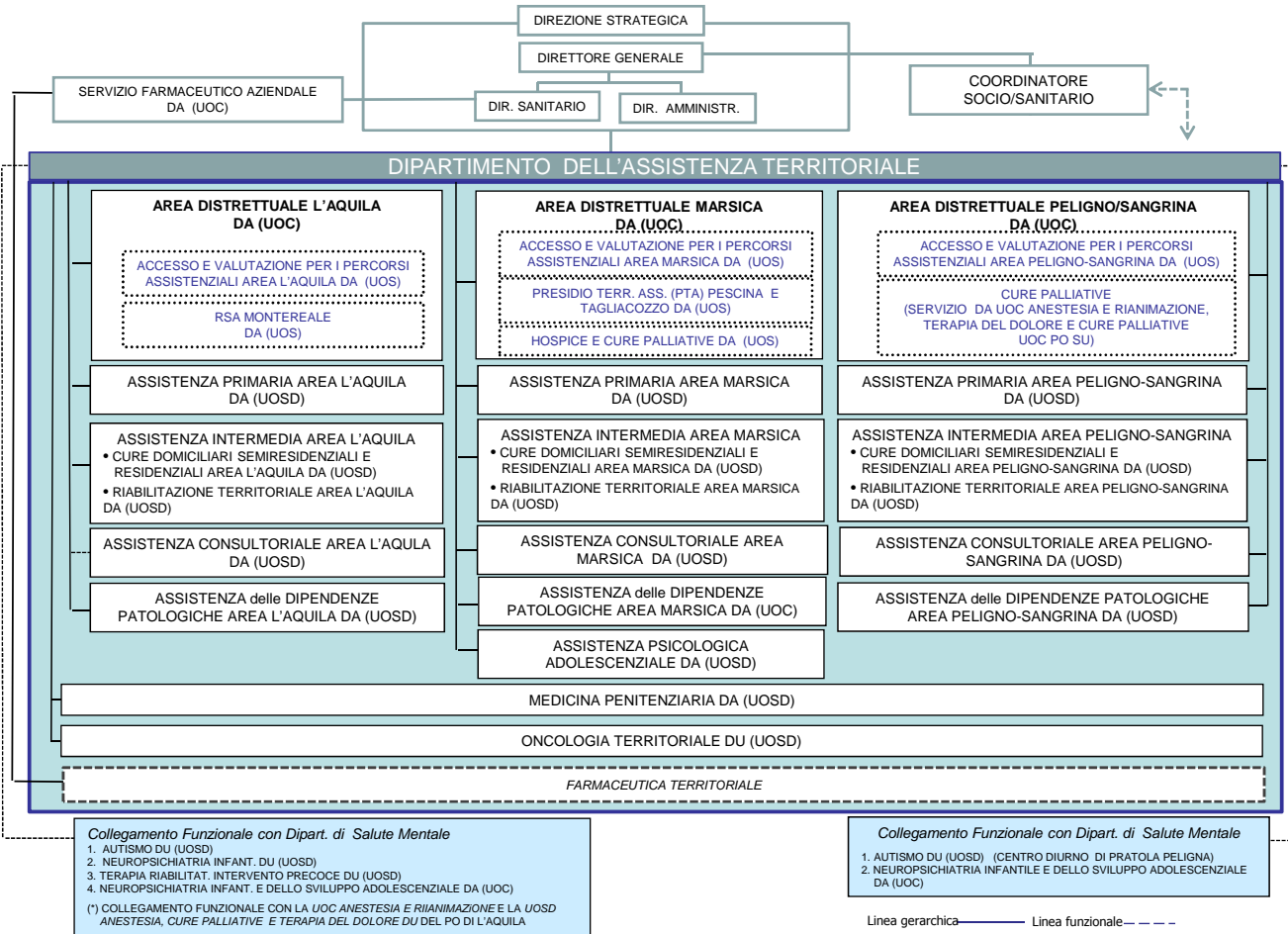
**DIPARTIMENTI E ORGANIZZAZIONE DIPARTIMENTALE  
DIPARTIMENTO di PREVENZIONE**



**ARTICOLAZIONE AZIENDALE**

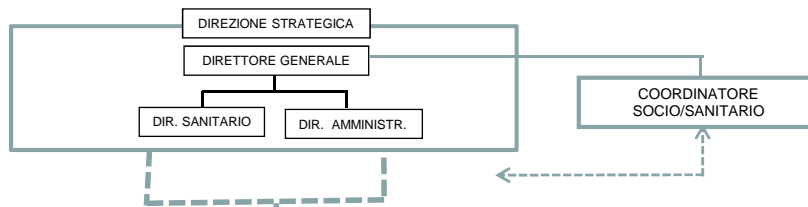
**ASSISTENZA TERRITORIALE/DISTRETTUALE**

**DIPARTIMENTI E ORGANIZZAZIONE DIPARTIMENTALE - DIPARTIMENTO DELL'ASSISTENZA TERRITORIALE.**

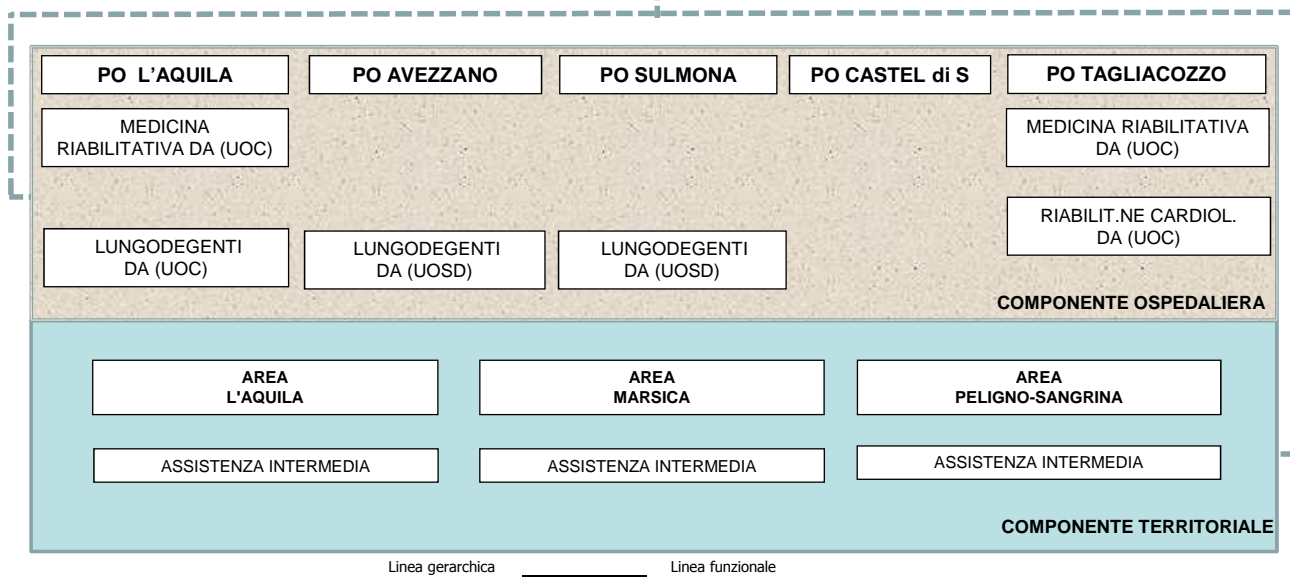


**ARTICOLAZIONE AZIENDALE  
 DIPARTIMENTI FUNZIONALI**

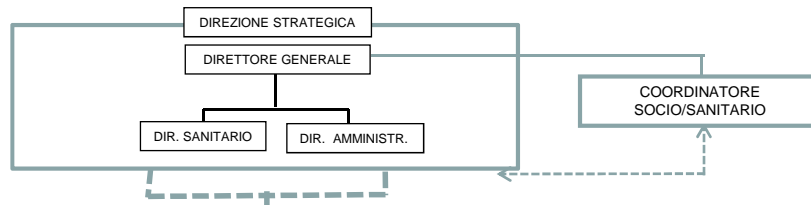
**DIPARTIMENTI E ORGANIZZAZIONE DIPARTIMENTALE  
DIPARTIMENTO FUNZIONALE di RIABILITAZIONE OSPEDALE TERRITORIO**



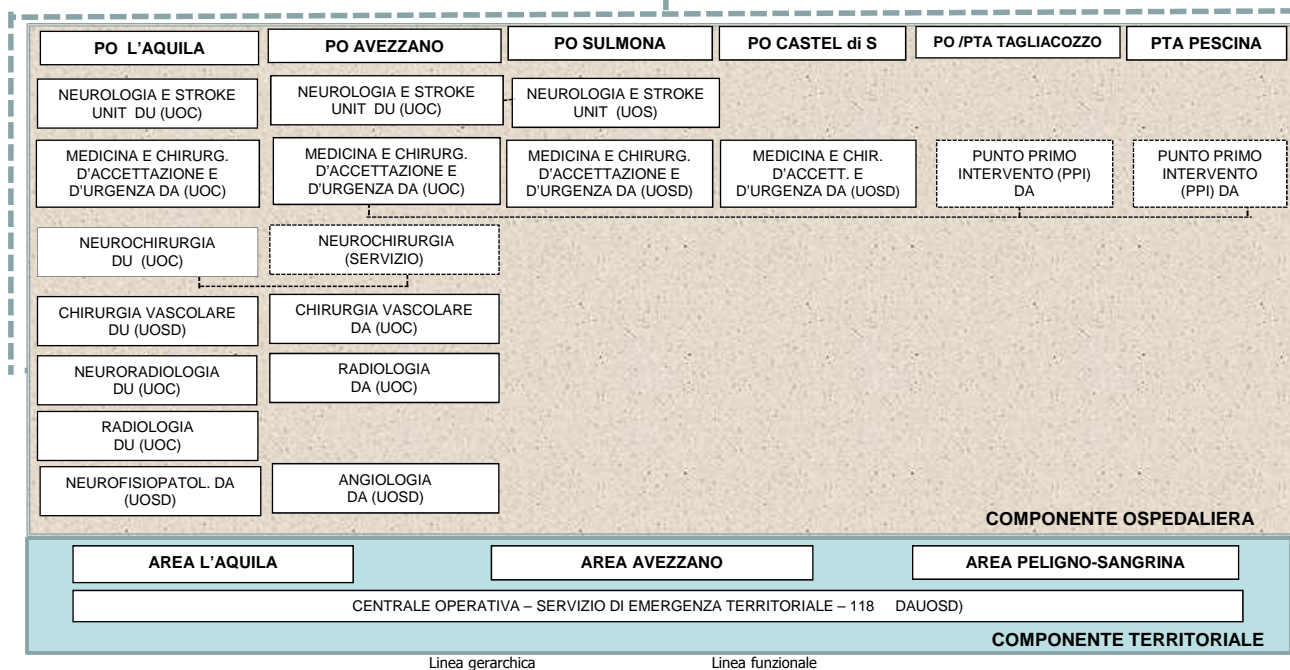
**DIPARTIMENTO FUNZIONALE di RIABILITAZIONE OSPEDALE - TERRITORIO**



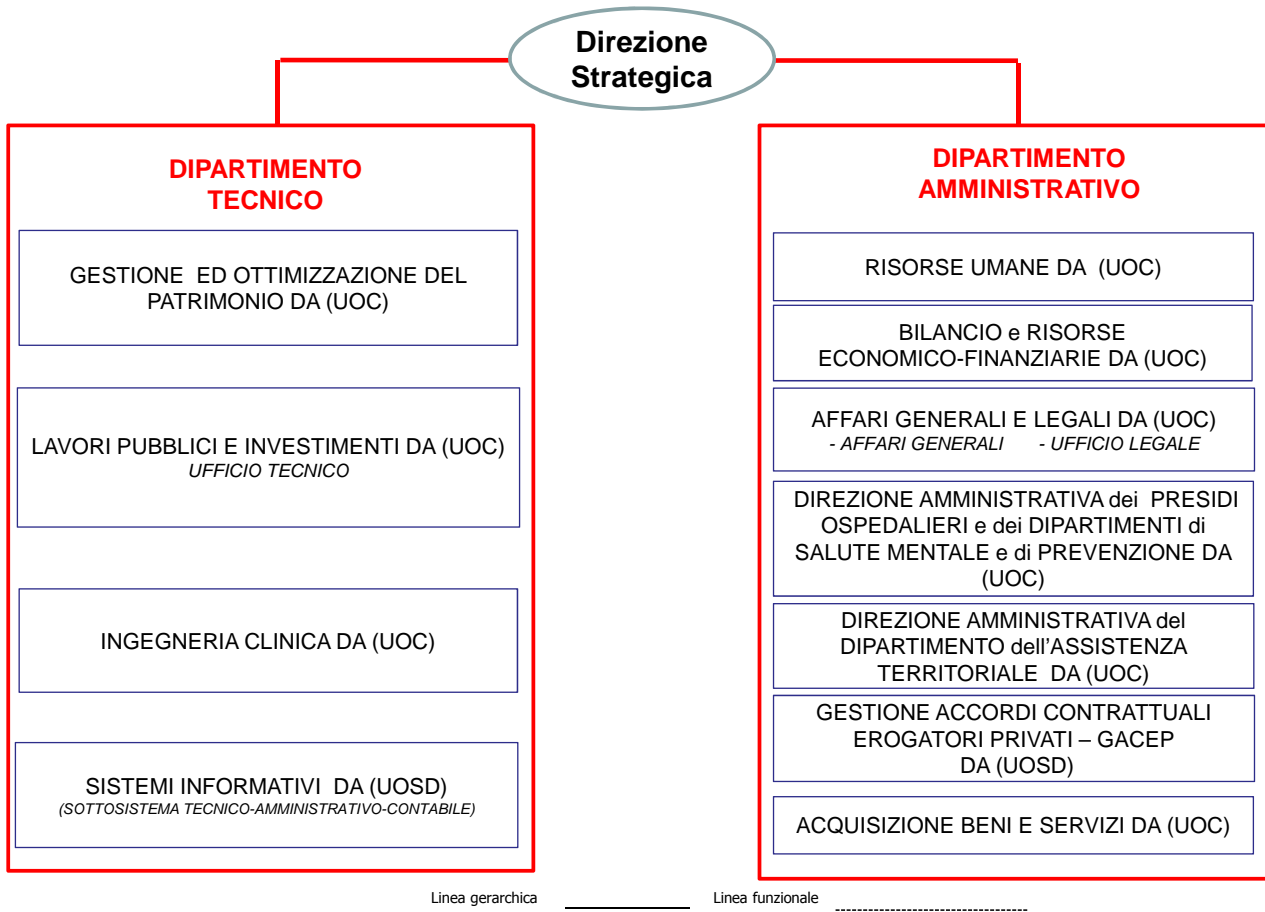
**DIPARTIMENTI E ORGANIZZAZIONE DIPARTIMENTALE - DIPARTIMENTO FUNZIONALE NEURO VASCOLARE**



**DIPARTIMENTO FUNZIONALE NEURO VASCOLARE**



**DIPARTIMENTI E ORGANIZZAZIONE DIPARTIMENTALE-DIPARTIMENTI TECNICO e AMMINISTRATIVO**



**DIPARTIMENTI E ORGANIZZAZIONE DIPARTIMENTALE  
DIPARTIMENTO FUNZIONALE REGIONALE DELLE PROFESSIONI SANITARIE**

**DIPARTIMENTO REGIONALE DELLE PROFESSIONI SANITARIE**

